

# AGIR ET FORMER



## POUR UN MONDE DURABLE ET RESPONSABLE

Depuis 2013, le Pôle Léonard de Vinci et ses écoles (EMLV, ESILV, IIM et DeVinci Executive Education) s'engagent pour accélérer la transition écologique et sociétale, en intégrant les enjeux du Développement Durable et de la RSE - Responsabilité Sociale et Sociétale des Entreprises - au sein des enseignements, de la recherche, et de la vie étudiante.

En 10 ans, le Pôle a mis en place une organisation dédiée et a positionné le Développement Durable et la RSE, comme l'un de ses axes stratégiques :

“ *Créer de la Tech pour un futur soutenable* ”





## LES 4 GRANDS PRINCIPES DE LA STRATÉGIE DD & RSE

# 01.

**Valoriser l'hybridation et l'interdisciplinarité** dans le déploiement des enjeux DD-RSE au Pôle Léonard de Vinci.

# 02.

**Mettre en œuvre** une approche systémique intégrant tous les acteurs et toutes les activités du Pôle Léonard de Vinci, dans la perspective des Objectifs de Développement Durable de l'ONU.

# 03.

**Agir pour réduire** l'impact environnemental et sociétal de la technologie et du numérique

# 04.

**Responsabiliser** individuellement et collectivement les étudiants ainsi que les collaborateurs du Pôle Léonard de Vinci afin de les encourager à devenir des acteurs de la transformation.

### Les dates-clés :



**LAURE BERTRAND,**  
Docteur en sciences de gestion

*Directrice Soft Skills, Développement Durable et Carrières, retrace l'évolution de la politique DD & RSE du Pôle Léonard de Vinci et ses spécificités.*

“ *Les premières initiatives du Pôle Léonard de Vinci en faveur du Développement Durable ont débuté il y a plus de 10 ans. Une nouvelle gouvernance arrive en effet au Pôle en 2012. Cette nouvelle direction, sensibilisée à ces enjeux, va encourager les équipes dans cette voie, notamment en créant une fonction de Direction du Développement Durable du Pôle, membre du Comité de Direction : une mission que je suis honorée de représenter depuis le début.* ”

### ● 2013

En mars 2013, le **Pôle Léonard de Vinci adhère au Global Compact de l'ONU** et rédige son premier rapport de « Communication pour l'Engagement ». À partir de là, nos engagements et réalisations DD-RSE vont progressivement s'intensifier.

### ● 2016

Dès 2016, le Pôle Léonard de Vinci commence à mettre en place les premiers Hackathons interdisciplinaires. Climat, Biodiversité, Low-Tech, Innovation responsable, Diversité et Inclusion, entrepreneuriat à impact positif... Depuis 7 ans, nous avons déjà réalisé **25 hackathons transversaux inter-écoles sur des thèmes très variés, associant de façon innovante la pratique des soft skills (coopération d'équipe et team-building, agilité, créativité) aux sujets de la Transition. Notre objectif : entraîner l'ensemble des étudiants du Pôle à devenir de véritables acteurs du changement.**

### ● 2018

Un autre exemple, début 2018, est notre **déploiement massif de la Fresque du Climat pour tous les nouveaux étudiants**. Le Pôle Léonard de Vinci est alors le **premier établissement d'enseignement supérieur à former autant d'étudiants** sur une même journée. Depuis, la Fresque du Climat est devenu un « rite » d'intégration annuel pour nos étudiants de l'EMLV, ESILV et IIM.

### ● 2019

En 2019, nous sommes également pionniers, au Pôle, pour lancer la première « **Fresque de la biodiversité** ».

### ● 2020 / 2021

En 2020 et 2021, nous consolidons, dans les cursus de tronc commun EMLV et ESILV, de véritables parcours obligatoires consacrés au DD et à la RSE.

En complément de ces cours dédiés, ces sujets se diffusent également dans les cours « cœur de métier » des écoles.

De nouvelles formations sont développées autour de ces enjeux; par exemple la Majeure ESILV Energie Ville Nouvelle, la spécialité sur la RSE de l'EMLV ainsi que ses 3 MBA sur la transition énergétique et urbaine et sur le Management de la RSE.

### ● 2022

En 2022, une nouvelle stratégie de recherche interdisciplinaire est formalisée par le DVRC, De Vinci Research Center, autour de 3 nouveaux axes de recherche intégrant les enjeux DD-RSE.

### ● 2024

Nous obtenons le Label DD-RSE, Label Développement Durable et Responsabilité Sociétale - de l'enseignement supérieur.



## LES 6 OBJECTIFS DE DÉVELOPPEMENT DURABLE PRIORITAIRES



Les 17 Objectifs de Développement Durable, identifiés par l'ONU, répondent aux grands défis mondiaux et « nous donnent la marche à suivre pour parvenir à un avenir meilleur et plus durable pour tous », d'ici 2030.

Le Pôle Léonard de Vinci, établissement engagé, concentre particulièrement ses actions sur 6 ODD choisis comme prioritaires au regard de ses spécificités et de sa stratégie.



## FORMER LES ACTEURS DU CHANGEMENT DE DEMAIN

Les étudiants sont formés pour agir en faveur de la transition environnementale et sociétale. L'objectif est de les sensibiliser pour qu'ils deviennent des acteurs du changement dans leurs futurs métiers et leur secteur d'activité.

### 4 LEVIERS SONT UTILISÉS :

Des hackathons transversaux en équipes-projet inter-écoles sur les enjeux DD-RSE.

Des enseignements DD & RSE dédiés, obligatoires, dans le tronc commun de chaque école.

L'infusion de ces sujets DD-RSE dans les enseignements « cœur de métier » de chaque école : scientifique, technique, management.

La prise en compte de ces sujets dans l'ensemble des activités pédagogiques de chaque école, hors enseignement : stages, projets, missions.



Actuellement  
30% des cours  
Business  
intègrent les  
sujets DD-RSE  
dans leur contenu.  
Objectif 2025 =  
50% des cours  
Business

Un parcours obligatoire dans le tronc commun : « **Ecological mindset et positive impact** »

Avec des modules dédiés en Développement Durable, Transition climatique, Éthique, RSE, Diversité et Inclusion...

Une mission solidaire à effectuer en 2<sup>ème</sup> année du PGE : ils doivent consacrer une journée par semaine entre les mois de janvier et mai, à l'implication dans une structure associative dans le domaine de l'économie sociale et sociétale.

Le MOOC du C3D, Collège des Directeurs du Développement Durable, intégré en 4<sup>ème</sup>

année, pour aider les futurs managers à « comprendre la crise écologique et réinventer l'entreprise ».

La nouvelle spécialisation Master Management & Conseil en Développement Durable va former les étudiants aux métiers du conseil et de l'accompagnement du changement des entreprises sur les dimensions de la Responsabilité Sociétale et du Développement Durable.



6 Modules obligatoires de tronc commun : Développement Durable, Initiation à l'éthique, Green IT et Numérique responsable, Éthique du numérique, RSE, Éthique de l'ingénieur à l'ère de l'anthropocène.

L'intégration des enjeux DD-RSE dans les projets ingénieurs, avec notamment le projet ingénieur de 3<sup>ème</sup> année, sur la création d'une startup à impact positif.

Au démarrage de chaque majeure, un cours est dispensé sur les déclinaisons spécifiques des enjeux DD-RSE en fonction des métiers, secteurs et technologies de la majeure.

La majeure Energie et villes durables forme les ingénieurs à la conception, au développement et à la gouvernance des systèmes énergétiques, des bâtiments intelligents et des villes durables.

La nouvelle majeure AgriTech & Food Security forme des ingénieurs capables de développer les solutions de l'agriculture numérique, tout le long de la chaîne alimentaire, de la fourche à la fourchette.



Des formations spécifiques sont destinées à des professionnels en activité ou à des étudiants à la recherche d'une forte spécialisation dans les secteurs de la Transition et de la RSE. Il s'agit de former ces apprenants pour qu'ils deviennent des experts du management responsable, capables d'accompagner leurs organisations vers des pratiques à impact positif :

- MBA Management de la Transition Énergétique
- MBA Management des Transitions Urbaines
- MBA Management de la RSE et Performance des Organisations



## DES HACKATHONS PÉDAGOGIQUES INNOVANTS ET TRANSVERSAUX

Depuis 2016, la Direction Soft Skills a initié les premiers Hackathons pédagogiques transversaux, rassemblant tous les étudiants d'une promotion de plusieurs écoles autour de thématiques d'intérêt général.

25 Hackathons transversaux ont été organisés entre 2016 et 2023, sur des thèmes ancrés dans 3 catégories :

- **Transition environnementale** : « La ville durable », « Protéger la biodiversité en France et mobiliser les acteurs dans les territoires », « Alimentation durable et impacts Climat, Biodiversité et enjeux humains »
- **Transition sociétale et RSE** : « Diversité et Inclusion dans la vie professionnelle » ; « Entrepreneurat à impact positif », « L'employeur idéal »
- **Transition et technologie** : « Low-tech et innovation responsable » ; « Technologie, sobriété et impact positif » ; « Comment mettre l'IA au service de l'intérêt général »

Répartis en groupes inter-écoles et encadrés par des coaches, les étudiants développent des compétences « Soft » utiles à la conduite du changement telles que le travail d'équipe, la créativité, la vision systémique, l'apprentissage rapide et l'analyse critique en participant à ces Hackathons. Ils renforcent leurs connaissances en Développement Durable, RSE et Éthique grâce à des recherches et des échanges interactifs entre pairs. En tant qu'acteurs du changement, ils proposent des solutions innovantes concrètes, au service du bien commun.





## LA FRESQUE DU CLIMAT

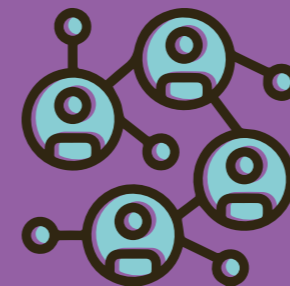
Le Pôle Léonard de Vinci est le **premier établissement d'enseignement supérieur** à avoir déployé dès 2018 auprès de tous ses étudiants **LA FRESQUE DU CLIMAT**, un outil pédagogique qui permet de comprendre de manière simple et ludique les causes et les conséquences du changement climatique.

Son objectif principal est de **co-construire une véritable fresque du climat et de sensibiliser, grâce à un jeu, le plus de monde possible aux enjeux du climat**. À travers un jeu géant de cartes, les équipes doivent reconstituer les liens de cause à effet du réchauffement climatique, s'appropriier les sujets des différentes cartes, lancer des messages clés et trouver des titres impactants.

Ce **serious game** est devenu aujourd'hui un « rite » d'intégration pour les élèves de l'EMLV, ESILV et IIM.

D'autres ateliers « Fresque de la biodiversité » et « Fresque du numérique » ont également été réalisés.

À travers ces approches ludiques et créatives, les étudiants sont invités à proposer des solutions individuelles et collectives aux défis environnementaux et sociétaux actuels.



## L'ENGAGEMENT ASSOCIATIF ÉTUDIANT

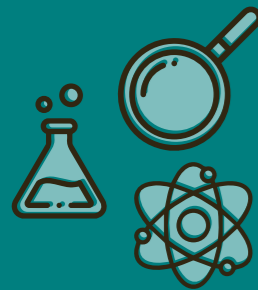
L'engagement associatif sur les sujets du Développement Durable (DD) et de la Responsabilité Sociale et Sociétale des Entreprises (RSE) se traduit de deux façons, au sein du Pôle Léonard de Vinci :

- L'existence d'associations étudiantes dédiées à ces enjeux, comme ADA (Aider Donner Agir), Devinci Durable et SAFE (Solidarité, Action, Féminisme et Égalité).
- Un référent DD-RSE dans chaque association. Les référents DD-RSE des associations travaillent activement à identifier les Objectifs de Développement Durable (ODD) auxquels leurs activités contribuent.

Par ailleurs, une **étude sur la « Mobilité Verte »** a été menée par la Junior-Entreprise du Pôle DeVinci Junior, afin d'évaluer l'impact carbone des déplacements internationaux des étudiants. Cette étude vise à identifier les actions à entreprendre pour réduire cet impact.



<https://youtu.be/kSy96I-EqW0?si=2IP4JQxGc5-Tnr0T>



# INNOVER EN FAVEUR DU DD & DE LA RSE DANS LA RECHERCHE

Le DE VINCI RESEARCH CENTER (DVRC) développe une recherche de qualité, axée sur l'innovation et le numérique.

## TROIS AXES STRUCTURENT LE FONCTIONNEMENT DU DVRC

- Nouveaux matériaux, systèmes intelligents et entreprises innovantes
- Efficacité énergétique et marchés socialement responsables
- Science des données, transformation digitale, risques et systèmes complexes

## CHACUN DE CES AXES DE RECHERCHE CONTRIBUE SPÉCIFIQUEMENT À PLUSIEURS ODD.

- La lutte contre la faim
- La bonne santé et le bien-être
- L'égalité entre les sexes
- L'énergie propre et d'un coût abordable
- La lutte contre les changements climatiques

L'objectif est de positionner le DVRC dans des domaines d'expertise interdisciplinaires et différenciants. Il s'agit de contribuer au développement stratégique du Pôle en matière **d'innovation, de digitalisation, de transversalité et de transition écologique.**



L'INSTITUTE FOR FUTURE TECHNOLOGIES (IFT) est un espace au sein de Pôle Léonard de Vinci dédié à l'invention et la conception des technologies de demain.

Inspiré du MIT Media Lab (Massachusetts Institute of Technologies), l'IFT se structure autour de 3 pôles complémentaires : le Devinci Innovation Center (DVIC), le FabLab et le DeVinci Startup. **Cet institut répond à la volonté du Pôle de passer de la simple recherche académique à la RID (Recherche, Innovation et Développement)** et d'innover pour les équipements et technologies de demain en répondant aux défis technologiques, écologiques et sociétaux. Les trois domaines d'innovation Resilient Futures, Human learning et Artificial Lives placent ces enjeux au cœur de leurs travaux.



# UNE ORGANISATION ET DES MOYENS POUR DÉPLOYER LA STRATÉGIE DD & RSE



En parallèle de la place croissante accordée aux sujets DD & RSE dans les différentes dimensions de son activité, le Pôle crée progressivement des structures spécifiquement dédiées, lui permettant de déployer et faire vivre sa politique DD & RSE, tout en intégrant également ces sujets dans les stratégies et structures existantes.

## LA DIRECTION DES SOFT SKILLS, DÉVELOPPEMENT DURABLE ET CARRIÈRES

Dirigée par **Laure BERTRAND**, Enseignant-chercheur en Ressources Humaines, Développement Durable et RSE, la Direction SK-DD **pilote et met en œuvre la stratégie DD & RSE, avec l'engagement de la Chargée de mission Développement Durable et RSE du Pôle : Laurie AYOUAZ**, professeure, diplômée en Droit de l'Environnement et en ingénierie de formation DD.



“ Je participe à déployer notre stratégie DD-RSE, pour accompagner les sujets de transition écologique et sociétale auprès des étudiants et des collaborateurs. Je coordonne nos modules pédagogiques directement dédiés au DD-RSE et j'assure moi-même certaines formations. J'accompagne également mes collègues professeurs, pour les aider à intégrer ces sujets dans leurs enseignements. Je collabore aussi bien en interne qu'en externe pour sensibiliser, former, responsabiliser et rendre le changement enfin possible. ”

## LE COMITÉ DD-RSE,

une instance transversale aux écoles, permet d'impliquer l'ensemble des parties prenantes internes du Pôle.

Animé par la Direction SK-DD, ce comité a pour but de pérenniser et enrichir le déploiement de la démarche DD-RSE. Il rassemble des représentants des écoles et des services transversaux concernés : Recherche, Vie Étudiante, Ressources Humaines, Services Généraux, Informatique et Communication. Il intègre également un représentant du CSE.

**Les étudiants s'expriment également sur ces sujets via le Comité Vie de Campus.**

Le Pôle Léonard de Vinci s'est engagé à travers la Charte Diversité, Égalité et Inclusion à créer un environnement de travail positif et inclusif pour ses salariés et ses étudiants.

## DES ÉVÉNEMENTS SPÉCIFIQUES :

La semaine du développement durable et de l'inclusion du Pôle : un temps fort organisé une fois par an, pour mobiliser autour de la transition écologique et du développement de l'impact positif que chacun peut avoir sur son environnement.



## UN CYCLE DE CONFÉRENCES

lancé en 2022 à l'attention de toutes les parties prenantes du Pôle : étudiants, collaborateurs, alumni, entreprises partenaires et public externe.



« **Entreprises contributives ou prédatrices** » (octobre 2022)  
Conférence de Fabrice Bonnifet, Directeur DD & QSE du Groupe Bouygues, Président du C3D, Collège des Directeurs du Développement Durable, auteur de l'ouvrage « L'entreprise contributive, concilier monde des affaires et limites planétaires ».

• « **Entreprises et Climat : réconcilier tête et cœur pour transformer le monde économique** » - (octobre 2023) Conférence de Yannick Servant, Co-fondateur de la Convention des Entreprises pour le Climat, et Sophie Robert-Velut, DG des Activités Expanscience.



## L'ENGAGEMENT AU SEIN DE RÉSEAUX PARTENAIRES DD & RSE

- **Global Compact ONU**
- **PRME** (Principles for Responsible Management Education) du Pacte Mondial / membre du chapitre PRME France - Benelux
- **CGE (Conférence des Grandes Ecoles)** : Club DD&RS de la CGE par groupes de travail handicap et égalité F-H, signataire de la Charte pour l'égalité entre femmes et hommes de la CGE
- **CDEFM** (membre du Codex Transition)
- **CDEFI**
- **CIRSES** (Collectif pour l'Intégration de la Responsabilité Sociétale et du développement durable dans l'Enseignement Supérieur).
- **Association Elles Bougent** (ESILV) dont la finalité est de renforcer la mixité dans les entreprises des secteurs industriels et technologiques
- **C3D (Collèges des Directeurs de Développement Durable)** : l'association de référence au service des transformations de modèles d'affaires respectueuses des limites planétaires et socialement responsables. Membre du C3D
- **Club des Directeurs DD de l'Etablissement Public Paris La Défense** : Participation aux groupes de travail relatifs à l'aménagement durable (climat, biodiversité) du territoire et à la découverte des normes B-Corp



**DEVINCI**  
HIGHER  
EDUCATION

[contact@devinci.fr](mailto:contact@devinci.fr)