



EMLV

DE VINCI
BUSINESS
SCHOOL



Programme grande école

140

PARTENAIRES
INTERNATIONAUX

13

SPÉCIALISATIONS
MÉTIERS

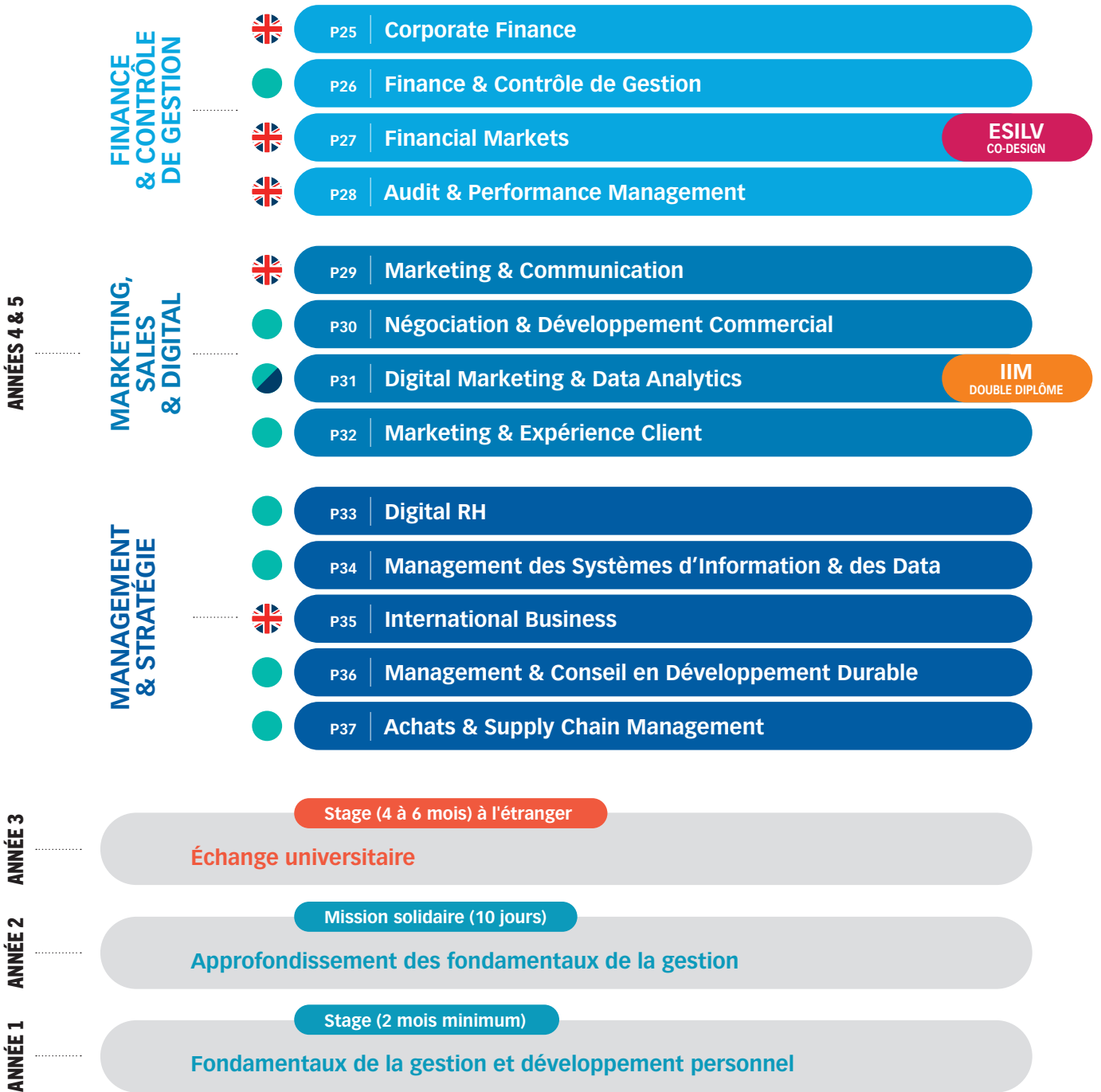
21

DOUBLES DIPLÔMES
ET CERTIFICATS



Diplôme de l'EMLV

VISÉ BAC+5 GRADE DE MASTER



100% en anglais



Accessible en Alternance



Accessible en Initial ou en Alternance

L'EMLV est une école unique par son positionnement, proposant un Programme Grande École visé Bac+5, conférant le grade de Master et disposant également de 3 accréditations internationales majeures, AACSB, AMBA et EFMD Accredited Master.

La présence sur le campus d'une école d'ingénieurs (ESILV) et d'une école du digital (IIM) permet aux étudiants d'être dans une logique d'apprentissage basée sur l'hybridation des compétences et des connaissances. Ainsi, au-delà des enseignements et modules rendus possibles par les compétences au sein des deux autres écoles du Pôle Léonard de Vinci (module de code, ateliers Fablab, cours sur la transition climatique, l'Intelligence Artificielle, remise à niveau en mathématiques...), les étudiants de l'EMLV vont également acquérir des compétences complémentaires à celles dispensées dans une grande école de management ainsi qu'une capacité à travailler reconnue par les entreprises. Cette proximité entre les trois écoles du Pôle Léonard de Vinci encourage le déploiement d'un projet pédagogique original salué par les entreprises qui y voient un creuset pour recruter des profils plus ouverts, capables d'évoluer dans des environnements en transformation, interdisciplinaires et interculturels.

L'international occupe une large place dans le cursus de l'EMLV avec pas moins d'une année complète (3^{ème} année) à l'étranger : un semestre d'échange dans l'une de nos 140 universités partenaires et un semestre de stage. Les étudiants ont par ailleurs la possibilité de suivre les enseignements en anglais dès la 1^{ère} année. L'expérience des élèves ne serait pas complète sans les 58 associations qui animent la vie sur le campus et permettent à chacun de s'investir dans des projets humanitaires, culturels, sportifs ou artistiques et de développer des aptitudes et des comportements très appréciés des recruteurs.

Duc Khuong Nguyen

Directeur Général de l'EMLV



Managers, ingénieurs et créatifs apprennent à vivre et à travailler ensemble au-delà des frontières de leur formation.”



Par arrêté du 21-7-2022 publié au Bulletin officiel n° 31 du 25-08-2022, l'EMLV figure dans la liste des établissements d'enseignement supérieur technique privés et consulaires autorisés à délivrer un diplôme visé par le ministre chargé de l'enseignement supérieur et pouvant conférer le grade de Master à leurs titulaires pour le Programme Grande École. Le grade de Master a été renouvelé à cette occasion pour sa durée maximale, 5 ans.

Pourquoi choisir l'EMLV ?

Comment faire votre choix parmi l'offre de formation proposée par les business schools ? Excellence académique, réputation du diplôme, accréditations et labels, corps professoral, campus et équipements, proximité avec les entreprises, insertion professionnelle des diplômés, entrepreneuriat... autant de repères qui doivent orienter votre prise de décision, dans le prolongement des classements et des palmarès.



L'EMLV, une école unique par son positionnement, proposant un programme grande école visé bac+5, conférant le grade de master et disposant de 3 accréditations internationales majeures.



3 800
étudiants

13

**spécialisations métiers
dont 8 en alternance**

Finance & Contrôle de Gestion
Marketing, Sales & Digital
Management & Stratégies

Au top dans les classements



Grande École postbac
Grade de Master
Le Parisien



Grande École postbac



15

doubles diplômes
et 6 certificats

140

universités partenaires
dans le monde

44K€

salaire moyen annuel brut
(Promo 2023)

18

mois minimum
d'expérience en entreprise

90%

d'embauche
en moins de 4 mois

50%

des diplômés dans une fonction
liée à l'international



Sirine et Guillaume

étudiants en Digital Marketing
& Data Analytics (année 4)

Make the difference

Un groupe leader



L'international au cœur des programmes et des campus



La professionnalisation de la 1^{ère} à la 5^{ème} année



Le digital et l'innovation au cœur de la pédagogie



Une école engagée et responsable



Le programme Grande École de l'EMLV est reconnu au niveau national et international



3 écoles de référence

Les étudiants de l'EMLV entretiennent une réelle complicité avec les élèves de l'ESILV (école d'ingénieur habilitée CTI) et l'IIM (école du digital), autour de l'innovation, de l'entrepreneuriat, des soft skills, mais aussi du sport et de la vie associative.



École de management



**Classement post-bac
grade de Master**

Le Point (2024)



**Classement post-bac
grade de Master**

Le Parisien (2024)



**Classement post-bac
grade de Master**

Le Figaro Étudiant (2024)



École d'ingénieurs



**Classement général post-bac
1^{ère} en Île-de-France**

L'Étudiant (2024)



**Classement général
1^{ère} postbac**

L'Usine Nouvelle (2024)



**Classement général post-bac
1^{ère} en Île-de-France**

Le Figaro (2024)



10 500

étudiants et apprenants
(dont 22% d'internationaux)



1 400

étudiants en
double diplôme



24 000

alumni



École de création numérique



École du numérique en France
créée en 1995



Formations professionnalisantes
reconnues (titres RNCP)

Game design, UX, animation 3D...



Dans le top 3 des meilleures
écoles de jeu vidéo

Le Figaro (2021)



L'ADN du Pôle Léonard de Vinci

La transversalité inter-écoles offre une expérience unique d'ouverture interdisciplinaire et de développement personnel aux étudiants de l'EMLV, de l'ESILV et de l'IIM.

- . Campus partagés
- . Cours en communs
- . Doubles diplômes et programmes hybrides
- . Sport et activités associatives communes

Une école multicampus

Paris-la Défense



1^{er} quartier d'affaires d'Europe,
4^e le plus attractif au monde



500 entreprises françaises
et internationales



70 000 étudiants



1 HUB et 5 lignes
de transports en commun

CAMPUS DU PÔLE (1995)



CAMPUS DE L'ARCHE (2021)



CAMPUS CYBER (2023)



CAMPUS DES TERRASSES (2024)



CAMPUS DU PARC (2025)



Nantes



Un campus de 1 500 m² réunissant l'EMLV, l'ESILV et l'IIM



Creative lab, studio fond vert, Hub, espace de coworking



À proximité immédiate d'autres grandes écoles



2025, ouverture de la 1^{re} année du Programme Grande École

CAMPUS DE LA CHANTRERIE (2022)



Montpellier



Campus commun aux étudiants de l'EMLV, l'ESILV et l'IIM



2025, ouverture de la 1^{re} année du Programme Grande École



À proximité de grands établissements d'enseignement supérieur



Rentrée 2026 nouveau campus (Castelnau)

CAMPUS EUROMEDECINE (2025*)



* Sous réserve de l'habilitation de la DGESTIP/CEFDG

Boostez votre employabilité

La réussite dans les études supérieures ne repose pas seulement sur la qualité de la formation technique et professionnelle, elle implique également des qualités humaines et la capacité de nos étudiants à contribuer aux indispensables évolutions de la société et des entreprises.



**Compétences
comportementales**



**Projet
professionnel**



**Projet
personnel**



Employabilité

Apprivoisez la transversalité

L'hybridation pédagogique est l'un des moteurs du Pôle Léonard de Vinci. Les étudiants de l'EMLV apprennent à collaborer en équipes projet pluridisciplinaires, avec les futurs ingénieurs de l'ESILV et designers de l'IIM, comme ils le feraient en entreprise.

- + Décloisonnez vos approches
- + Ouvrez-vous de nouveaux horizons

Au-delà des locaux qu'ils partagent, les 10 000 étudiants du Pôle Léonard de Vinci ont accès à des activités et des programmes communs : spécialisations métiers, semaines transversales, hackatons...





Révélez vos potentiels

Les étudiants suivent un programme complet de formations soft skills et de développement personnel (prise de parole, gestion des émotions et du stress, créativité, confiance...) adapté aux évolutions du monde professionnel et aux attentes des recruteurs.

- + Renforcez vos qualités et vos acquis personnels
- + Exprimez votre personnalité
- + Déployez de nouvelles compétences professionnelles



La pédagogie soft skills est à la fois impliquante et interactive : jeux de rôle, travail en équipe-projet transversales inter-écoles, mises en situation, hackatons...

Imaginez des solutions pour demain

Notre mission : former des managers citoyens et responsables, qui seront capables demain, quel que soit leur métier et leur secteur d'activité, de faire coïncider les intérêts économiques, environnementaux et sociétaux.

- + Parcours obligatoire Ecological Mindset and positive impact
- + Mission solidaire en 2^{ème} année
- + Semaine de sensibilisation sur le campus.
- + Bootcamp interdisciplinaires sur des sujets environnementaux et sociétaux
- + Hackathons (biodiversité, sobriété numérique...)



Depuis 2018, l'EMLV forme ses étudiants à la Fresque du Climat. Un atelier ludique, instructif et créatif au cours duquel les élèves de 1^{ère} année, coachés par une soixantaine d'animateurs bénévoles, découvrent des solutions concrètes pour lutter contre les impacts négatifs liés au changement climatique.

Repondre aux défis d'un monde global

L'EMLV est membre du réseau Global Compact et du réseau international des écoles labellisées PRME, qui réunit 800 grandes écoles et institutions académiques dans plus de 80 pays (dont une quarantaine en France).



Expérimentez

une pédagogie unique



Collaborer en mode projet

Tout au long de votre scolarité, vous travaillerez en mode projet sur des thèmes concrets en lien avec l'entreprise. L'occasion de développer les aptitudes indispensables à votre future carrière professionnelle : capacité à évoluer et interagir au sein du groupe, management des conflits, gestion du projet dans le temps, analyse et résolution de problèmes, synthèse et présentation devant un public.



Encourager les interactions

L'EMLV privilégie les enseignements par petits groupes pour faciliter l'assimilation des contenus et permettre un meilleur dialogue avec les enseignants. Les cours magistraux sont limités aux fondamentaux.





60

enseignants-chercheurs
(dont 76% internationaux)



+200

intervenants professionnels
(managers, consultants,
entrepreneurs, startupers...)

Stimuler l'esprit d'entreprise

Vous serez au contact de l'entreprise dès la 1^{ère} année et tout au long de votre cursus. Enseignements pratiques, stages, forums métiers, coaching par des professionnels stimuleront votre esprit d'initiative et vous prépareront à une insertion professionnelle réussie.



Multiplier les expériences

Les dimensions internationale et entrepreneuriale sont ancrées dans la pédagogie de l'EMLV : expatriations à l'international, mises en situation réelles, incubation de projets, accompagnement dans la création d'entreprise... Chaque élève peut aussi se réaliser au travers du sport et des nombreuses associations qui accueillent des élèves des trois écoles du Pôle Léonard de Vinci.

Premier cycle

3 ans pour découvrir l'entreprise,
son environnement et l'international

2 ans à l'EMLV

pour acquérir
les fondamentaux
en management



1 an à l'étranger

pour approfondir ses connaissances et
développer son ouverture d'esprit
en se confrontant à des cultures différentes

Un parcours progressif

L'entrée dans l'enseignement supérieur est une rupture avec la vie au lycée. En 1^{ère} et 2^{ème} années, l'élève découvre les exigences de l'enseignement supérieur : **autonomie, sens des responsabilités, travaux en mode projet...** La proximité des référents de scolarité et du corps enseignant permet à chacun de trouver progressivement ses marques, de construire son parcours de spécialisation et de mûrir son projet professionnel.

Construire son projet professionnel

Les étudiants commencent à construire leur parcours dès le premier cycle à travers le choix du track en première année (international ou classique), des stages ou de la destination pour l'expatriation académique de 3^{ème} année.

Un accompagnement individualisé

Les étudiants sont entourés par leurs professeurs permanents et ils **beneficient d'échanges réguliers avec l'équipe pédagogique.** Des rendez-vous individuels permettent d'assurer le déploiement contrôlé de l'autonomie et la progression du projet professionnel de l'étudiant.

La formation privilégie les cours en groupe qui favorisent l'interactivité entre les étudiants et leurs enseignants.

Année 1

Année de transition, la première année intègre des fondamentaux et des modules de développement personnel et de développement durable. Un stage de 2 mois conclue l'année.

| MODULES | COURS (crédits ECTS) |
|--------------------------------------|---|
| Ecological Mindset & Positive Impact | . Séminaire Fresque du Climat . Introduction au développement durable (1) . Transitions climatiques (1) . Initiation à la recherche et à la pensée critique (1) |
| Fondamentaux Business | . Fondamentaux du marketing (3) . Fondamentaux du management (3) . Comprendre la bourse et la finance (3) . Droit du travail (3) |
| Digital & Outils du manager | . Initiation Excel et Outils collaboratifs (2) . Initiation au codage (1) . Initiation au FabLab (1) . Initiation à l'IA (1) |
| Développement personnel | . Améliorer son efficacité individuelle et collective (2) . Savoir vendre ses idées (2) . Sport (1) . Se comprendre et comprendre autrui (2) . Hackathon A1 (1) |
| Carrière | . Recherche de stage (1) . Stage A1 - Internship Y1 (5) |
| Langues | . TOEFL Preparation Reading (2) . TOEFL Preparation Listening (2) . LV2 / FLE (1) . Projet Voltaire (1) |
| Marketing & Commerce | . La vente et la démarche commerciale (2) . Études de Marché (2) . Services et produits innovants (2) |
| Gestion & Droit | . Comptabilité Financière (2) . Théorie des organisations et RH (2) . Fondamentaux du droit (2) . Micro-économie de l'entreprise (2) |



En International Track, tous les cours sont dispensés en anglais.

L'équipe de scolarité dédiée suit les étudiants dès leur arrivée à l'école et pendant tout leur cursus.



Un référent par année



Deux rendez-vous par semestre avec les délégués pendant la 1^{ère} année



Mission solidaire

En 2^{ème} année les étudiants réalisent une mission solidaire dans un cadre associatif bénévole lié à l'économie sociale et solidaire. L'EMLV a signé une convention de partenariat avec l'UNICEF dans le cadre du programme UNICEF Campus.

Année 2

La deuxième année renforce les fondamentaux abordés en première année. Elle prépare les étudiants à l'expatriation en troisième année et leur permet d'expérimenter une mission solidaire.



Le second semestre est intégralement dispensé en anglais.

| MODULES | COURS (crédits ECTS) |
|--------------------------------------|---|
| Marketing & Ventes | . Stratégie Marketing (2) . Les bases de la négociation (2) |
| Gestion & finance | . Contrôle de gestion (2) . Analyse financière (2) . Comptabilité financière (2) |
| Droit | . Fiscalité des personnes morales (2) . Droit des affaires et des sociétés (2) |
| Digital & Outils du manager | . Fondamentaux des systèmes d'information (1) . Excel avancé (2) . Introduction à l'IA (1) |
| Ecological Mindset & Positive Impact | . Géopolitique et DD (1) . Éthique et RSE (1) |
| Développement personnel | . Les relations humaines dans la coopération en équipe (2) . Le Design Thinking au service de la créativité (1) . Sport (1) . Hackathon A2 (1) . International week (1) |
| Langues | . English for Academic Purposes (2) . TOEFL Preparation / English for Global Issues (2) . TOEFL Reinforced A2 . LV2 (2) . English Communication SKills (2) |
| Carrières | . Préparation stage international (1) . Mission solidaire (4) . Stage optionnel (2 mois minimum) |
| Management | . Corporate Strategy (2) . Supply Chain Management (2) . Intercultural Management (2) |
| Marketing & Innovation | . Marketing Mix management (2) . Développements technologiques et Innovations (2) |
| Finance & Economy | . Management & cost accounting (2) . Financial mathematics (2) . Global Economy (2) |

Année 3



La troisième année du Programme Grande École EMLV est 100% internationale

1 semestre académique
au sein d'une université partenaire



1 stage de 4 à 6 mois
en entreprise

Grâce aux accords internationaux liant l'EMLV à des écoles ou universités partenaires réparties dans le monde entier (USA, Europe, Malaisie, Corée du Sud...), **les étudiants ont la possibilité d'effectuer un semestre d'études à l'étranger.**

MODULES

French & International Business

. French Institutions (1)
. The European Business environment (1)

Marketing

. International Marketing Project (3)
. Digital Marketing (3)
. International Negotiation (2)

Finance

. Financial markets (2)
. Management Accounting (3)
. Corporate Finance (3)

Business Management & Development

. International Business & Innovation (2)
. Strategic management (3)
. Leading people and organizations (2)

Languages

. TOEIC Preparation / French 1 (2)
. 2nd modern language / French 2 (2)

International & European environment

. International week (1)

L'EMLV accueille des étudiants étrangers provenant d'universités partenaires internationales qui viennent étudier un semestre à Paris dans le cadre de leur cursus. Cette année peut être suivie par des étudiants français intégrant l'EMLV en 3^{ème} année.



- + Développez vos compétences linguistiques
- + Cultivez votre approche multiculturelle
- + Révélez votre sens de l'autonomie
- + Ouvrez-vous des possibilités de carrières à l'international
- + Adaptez-vous à un environnement international

L'exposition à l'international est un élément incontournable dans le CV d'un jeune diplômé. Elle démontre sa capacité d'adaptation ainsi que sa mobilité géographique et sa souplesse intellectuelle.



International track

Pour une immersion immédiate dans un environnement international

Votre cursus 100% en anglais

Les élèves de 1^{ère} année qui disposent d'un bon niveau d'anglais ont la possibilité de suivre le 1^{er} cycle voire l'intégralité du Programme Grande École en "full english".



International Track

Années 1 & 2

Année obligatoire à l'international

Année 3

(6 mois d'échange académique + 6 mois de stage à l'étranger)

Spécialisation Master en anglais

Années 4 & 5

(l'ensemble des spécialisations sont dispensées en anglais*)

* En initial

L'international track est en partie assuré par des enseignants-chercheurs internationaux et permet de multiplier les interactions avec les étudiants étrangers sur le campus.



Les avantages d'une internationalisation "at home"

- + Devenez bilingue en quelques années seulement
- + Ajoutez une dimension multiculturelle à votre CV
- + Envisagez une mobilité dans les meilleures universités étrangères partenaires
- + Mettez toutes les chances de votre côté pour candidater auprès de grandes entreprises et décrocher un stage à l'international

Cycle Master

2 ans pour construire son projet professionnel

La quatrième et la cinquième années sont dédiées à la spécialisation. Elles permettent d'acquérir une expertise et vous prépare progressivement à intégrer des secteurs ou des fonctions au sein du marché du travail.

13

spécialisations métiers

2

voies pour s'y préparer

3

domaines de spécialisation

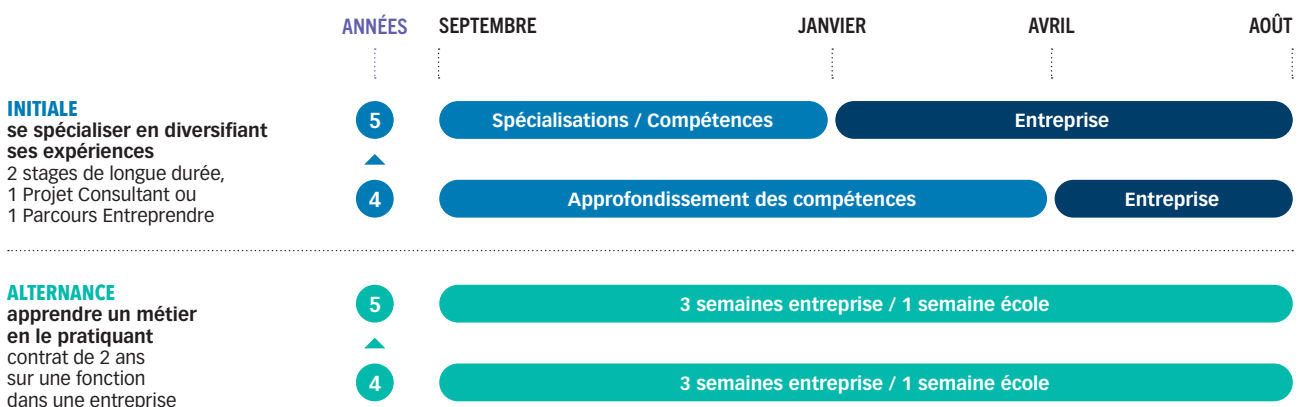
Finance & contrôle de gestion
Marketing Digital & Sales
Management & stratégie



- + Formez-vous aux filières métiers assurant le premier emploi.
- + Accumulez les compétences-clés et les savoir-faire que les recruteurs attendent.
- + Expérimentez l'apprentissage en mode projet, la prise de responsabilité, le travail en équipes pluridisciplinaires et multiculturelles, la pratique continue des soft skills.

“Le deuxième cycle vous prépare à vous adapter et à évoluer dans différentes entreprises, secteurs d'activités et pays tout au long de votre vie professionnelle.”

Deux voies de professionnalisation en cycle Master



Année 4

Approfondissez vos connaissances dans le domaine et la spécialisation de votre choix et testez vos compétences, aptitudes et motivations à travers le stage que vous réaliserez à la fin du second semestre.

| TRONC COMMUN | |
|---|---|
| MODULES | COURS (crédits ECTS) |
| Personal Development | <ul style="list-style-type: none"> . TOEIC Preparation / Professional English / FLE (2) . Anglais renforcé : Objectif B2 / FLE:French reinforced . Sport . Projet professionnel / Career Coaching (2) . MBTI |
| Professionnalisation | <ul style="list-style-type: none"> . Masterclass . Business Simulation (2) |
| Research methodology | <ul style="list-style-type: none"> . Research Design (1) . Qualitative data analysis (1) . Quantitative Data Analysis (2) . Critical Thinking & Argumentation (1) |
| Management & Strategy | <ul style="list-style-type: none"> . Organizational behavior (1) . Creative thinking (1) . Project management (1) . Strategic Management and Change Management (1) . International Macroeconomy (1) |
| Ecological Mindset & Positive Impact | <ul style="list-style-type: none"> . Corporate Social Responsibility (1) . Introduction to AI (1) . Business ethics (1) . Hackathon (2) |
| Experience | <ul style="list-style-type: none"> . Stage / Internship (5) |
| ENSEIGNEMENTS DE SPÉCIALISATIONS (DÉTAIL PAGES 25 À 37) | |



Les enseignements sont adaptés en permanence aux grandes mutations sectorielles et aux différents métiers. Ils sont complétés dans la plupart des spécialisations par des certifications professionnelles (Scrum, Google Analytics...).

13 spécialisations

- Corporate Finance
- Finance & Contrôle de Gestion
- Financial Markets
- Audit & Performance Management
- Marketing & Communication
- Négociation & Développement Commercial
- Digital Marketing & Data Analytics
- Marketing & Expérience Client
- Digital RH
- Management des Systèmes d'Information & des Data
- International Business
- Management & Conseil en Développement Durable
- Achats & Supply Chain Management

Année 5

Confortez votre projet de spécialisation et préparez votre entrée sur le marché du travail. Le stage de fin d'études (5 à 6 mois) sert véritablement de tremplin au premier emploi. Offrez-vous la possibilité de (re)partir à l'étranger chez l'un de nos partenaires académiques pour obtenir un double diplôme en accord avec votre spécialisation.

| TRONC COMMUN | |
|---|--|
| MODULES | COURS (crédits ECTS) |
| Personal Development | <ul style="list-style-type: none"> . Projet professionnel / Career coaching (1) . Séminaire A5 Soft Skills et Leadership (1) . TOEIC Preparation / Professional English / FLE (1) . Anglais renforcé : Objectif B2 / FLE:French reinforced |
| Professionnalisation | <ul style="list-style-type: none"> . Consultant Project / Entrepreneurship Project (6) |
| Management & Strategy | <ul style="list-style-type: none"> . Intercultural Management (1) . International Business Strategy (1) |
| Research methodology | <ul style="list-style-type: none"> . Research Bootcamp (2) . Master Thesis: Final & Defense (10) |
| Experience | <ul style="list-style-type: none"> . Stage / Internship (20) |
| ENSEIGNEMENTS DE SPÉCIALISATIONS (DÉTAIL PAGES 25 À 37) | |



Double diplôme
Master 2 ETOS avec
l'UVSQ Paris Saclay

Chaque étudiant est suivi tout au long du cycle Master par le responsable de la spécialisation qu'il a choisie. Il vous conseille dans le déroulement de vos expériences professionnelles (stages, alternance), pilote les contenus de votre formation et contribue, avec votre superviseur, à la réussite de votre mémoire de fin d'études.



Devenez manager par l'alternance

Vous souhaitez apprendre votre futur métier en le pratiquant ? Vous êtes prêts à vous engager sur une fonction et des missions dans une même entreprise sur deux ans ? L'EMLV propose huit spécialisations en alternance, accessibles à l'issue du 1^{er} cycle.

75%

de la formation en alternance se déroule en entreprise

8

spécialisations en alternance

3

 semaines en entreprise

1

 semaine à l'EMLV

La formation est dispensée sur deux années, en contrat d'apprentissage ou de professionnalisation. Elle conduit à l'obtention du diplôme Grande École de l'EMLV, Grade de Master, visé Bac+5 par le ministère de l'Enseignement supérieur et de la Recherche.

Rythme de l'alternance

Cycle Master

3 semaines en entreprise

1 semaine à l'EMLV

8 spécialisations en alternance

Accessibles en contrat d'apprentissage

Finance & Contrôle de Gestion

Négociation & Développement Commercial

Digital Marketing & Data Analytics

Marketing & Expérience Client

Digital RH

Management des Systèmes d'Information & des Data

Management & Conseil en Développement Durable

Achats & Supply Chain Management



Forums Alternance

Les forums de recrutement organisés entre mars et septembre constituent des moments privilégiés de rencontre entre les candidats admissibles et les entreprises partenaires.



PLUS D'INFOS SUR [EMLV.FR](https://www.emlv.fr)



- + Un accompagnement personnalisé dans la recherche d'une entreprise d'accueil
- + Un suivi individualisé pour chaque alternant tout au long du parcours afin d'optimiser votre réussite : double tutorat entreprise / EMLV
- + Une implantation stratégique au cœur du quartier d'affaires de Paris-La Défense

La direction du développement des relations entreprises accompagne les alternants dans leur recherche de contrats d'alternance et diffuse des offres aux admissibles en fonction de leur spécialisation.

Un réseau d'entreprises partenaires



En pratique

Financement du coût de la formation

Conformément à la réglementation, l'étudiant n'a aucun frais de scolarité à régler. C'est l'entreprise et son OPCO qui financent l'intégralité du coût de la formation.

Un contrat en alternance sur deux ans

Un contrat à durée déterminée (2 ans) est conclu entre l'entreprise, l'apprenti et le CFA pour la durée de la formation.

Statut de l'alternant

L'alternant a le statut de salarié et perçoit une rémunération déterminée en pourcentage du SMIC ou du minimum conventionnel. Cette rémunération est comprise entre 43% et 100% du SMIC, selon l'âge et le type de contrat.

13

spécialisations

8

accessibles en alternance

Finance & Contrôle De Gestion

- 25 | Corporate Finance ●
- 26 | Finance & Contrôle de Gestion ●
- 27 | Financial Markets ●
- 28 | Audit & Performance Management ●

Marketing, Sales & Digital

- 29 | Marketing & Communication ●
- 30 | Négociation & Développement Commercial ●
- 31 | Digital Marketing & Data Analytics ●
- 32 | Marketing & Expérience Client ●

Management & Stratégie

- 33 | Digital RH ●
- 34 | Management des Systèmes d'Information & des Data ●
- 35 | International Business (possibilité de suivre le Track Entreprendre) ●
- 36 | Management & Conseil en Développement Durable ●
- 37 | Achats & Supply Chain Management ●



Accessible en Initial



Accessible en Alternance



Accessible en Initial ou en Alternance

SPÉCIALISATION

Corporate Finance

Enseignements

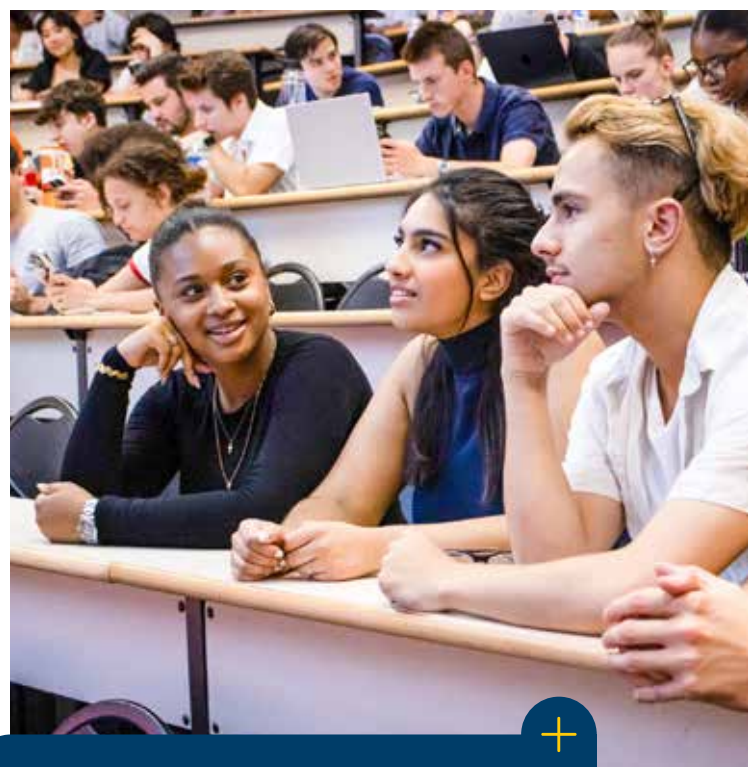
Les enseignements s'articulent autour des fondamentaux de la finance, de la gestion des risques, de la transformation des métiers et assurent une compréhension des rouages des entreprises.

| MODULES | COURS (ECTS) |
|---------------------------------------|---|
| ANNÉE 4 | |
| Accounting | <ul style="list-style-type: none"> . Consolidation French Gaap (2) . International taxation principles (2) . International standards - IFRS (2) |
| Accounting & Finance | <ul style="list-style-type: none"> . Financial decisions (2) . Corporate sustainability reporting directive (2) . Financial transactions services (2) . Financial auditing (2) . Corporate finance (1) . International transfer prices (1) . Disruptive digitalization & sustainable finance (1) |
| Technical skills | <ul style="list-style-type: none"> . Excel for finance & Certification (3) . Bloomberg certification (1) |
| Corporate Finance | <ul style="list-style-type: none"> . Financial markets (2) . Financial econometrics (2) . Corporate valuation (2) . Financial engineering (2) |
| Financial Markets | <ul style="list-style-type: none"> . Private asset management (2) . Portfolio management (2) |
| ANNÉE 5 | |
| Financial strategies | <ul style="list-style-type: none"> . Business transformation / External Growth Strategies (1) . Financial strategies (1) . Mergers & Acquisitions (2) . Private equity (2) |
| Risk management | <ul style="list-style-type: none"> . Cash Management & technical approach (1) . Business law (1) |
| Business sustainability | <ul style="list-style-type: none"> . Corporate governance and sustainable business conduct (2) . ESRS description (1) . Finance, sustainability & SRI (1) |
| Financial decisions & Digital Finance | <ul style="list-style-type: none"> . Crypto and digital currencies (1) . Excel Advanced financial analysis / VBA (1) |
| Audit & Finance | <ul style="list-style-type: none"> . Due diligence (2) . Intangible Asset Value & CFA Preparation (1) |

- + Appréhendez la finance sous l'angle de l'entreprise et des métiers du consulting.
- + Dominez les modalités de mise en œuvre de business plan, audit stratégique, levées de fonds, prévisions budgétaires, structuration du capital...
- + Maîtrisez l'usage des outils dédiés à l'analyse financière et la valorisation.

Métiers

Financial operational Consultant, Financial Project Manager, Fund Manager, CFO/DAF, Head of treasury department, Compliance Officer, Financial Analyst, Treasurer of a firm, Financial Analyst, Merger & Acquisition Consultant, Engineering financier consultant, Valuation Consultant, Transaction services consultant, Intern Financial Advisory...



Programme élaboré en collaboration avec les institutions partenaires, au cœur d'une des principales places financières internationales.



SPÉCIALISATION

Finance & Contrôle de Gestion

- + Maîtrisez les problématiques et les outils des métiers de la finance et du contrôle de gestion (comptabilité internationale, analyse financière, audit...).
- + Développez les compétences nécessaires pour dominer les enjeux qui leurs sont liés (normalisation et standardisation internationale, digitalisation des métiers, performance organisationnelle, multiplication des risques, conformité, compliance...).

Métiers

Contrôleur de gestion, Analyste financier, Contrôleur financier, Performance Manager, Business Analyst, Auditeur interne, Auditeur externe, Asset Management Analyst...



Enseignements

MODULES

COURS (ECTS)

ANNÉE 4

Fondamentaux
Finance,
Comptabilité
& Contrôle

- . Comptabilité financière approfondie (4)
- . Contrôle de gestion et Calcul des Coûts (4)
- . Stratégie, plans et budgets (4)
- . Finance d'entreprise (3)

Outils digitaux
pour FCG

- . Excel - niveau 1 (2)
- . ERP & Outils de pilotage automatisés (2)

Audit & Fiscalité

- . Audit interne, Risk Management et Compliance (3)
- . Droit Fiscal 1 (3)

Finance
& Comptabilité

- . Évaluation d'entreprise (3)
- . Gestion de Trésorerie (3)
- . Introduction aux normes IFRS (3)

Certification
professionnelle

- . Certification Excel (1)

ANNÉE 5

Comptabilité
internationale

- . Consolidation en normes IFRS (2)
- . Normes IFRS approfondies (2)

Management
& Contrôle
de gestion

- . Contrôle de gestion approfondi (1)
- . Contrôle Budgétaire (1)
- . Business Model and Business Plan (1)
- . Performance Management & KPI (2)
- . Contrôle de Gestion & RH (1)

Audit & Fiscalité

- . Audit Externe & CAC (1)
- . Droit Fiscal 2 (2)

Finance avancée

- . Banque et marchés financiers (2)
- . Financial Strategies (2)
- . Portfolio Management et Certification Bloomberg (3)
- . Digital Transformation & Fintech (2)
- . Finance, Sustainability & SRI (Socially Responsible Investment) (1)
- . FUSAC & Diagnostic Financier des Groupes (1)

Outils Digitaux
pour FCG

- . Excel - niveau 2 (1)
- . Séminaire SAP (1)
- . Power BI (1)

Capstone

- . Final Business Case (1)



La spécialisation offre l'équivalence de trois UE du DSCG, diplôme national reconnu d'expertise comptable.

SPÉCIALISATION

Financial Markets

Enseignements

Cette spécialisation implique une maîtrise des fondamentaux en mathématiques et statistiques. D'où l'intervention d'enseignants de l'ESILV dans le cursus.

| MODULES | COURS (ECTS) |
|---------------------------|---|
| ANNÉE 4 | |
| Data science for finance | <ul style="list-style-type: none"> . Financial econometrics (2) . Introduction to Statistics and Financial Data Analytics (2) . Big Data Analysis and Visualisation (2) . Financial Analysis & Accounting (3) . Financial mathematics (3) . R (2) |
| Tools & Financial Data | <ul style="list-style-type: none"> . VBA (+certification) (2) . Excel (2) . Bloomberg (+certification) (2) |
| Financial markets | <ul style="list-style-type: none"> . French AMF Certification . Fintech (2) . Financial Markets (3) |
| Financial analysis | <ul style="list-style-type: none"> . Corporate valuation (2) . Financial instruments pricing (2) . Portfolio management (2) |
| Financial law | <ul style="list-style-type: none"> . Compliance, ethics & business conduct (1) . International taxation (1) |
| ANNÉE 5 | |
| Financial Risk Management | <ul style="list-style-type: none"> . Risk management (2) . Debt and Credit analysis (2) |
| Financial markets | <ul style="list-style-type: none"> . Banking technics (1) . Machine learning and asset management (1) |
| Financial product pricing | <ul style="list-style-type: none"> . Fixed income (2) . Derivatives (2) |
| New finance paradigms | <ul style="list-style-type: none"> . Decentralized Finance (2) . Finance & CSR (1) . FinTech (1) |
| Data science for finance | <ul style="list-style-type: none"> . Big Data Analysis and Visualisation (1) . R (1) . Python (1) |

- + Formez-vous aux métiers de la finance de marché et de la gestion des risques.
- + Apprivoisez les innovations dans le domaine de la finance (Fintech, technologie Blockchain, crypto-monnaies...).

Métiers

Analyste financier, Gestionnaire de portefeuilles, Gestionnaire de fonds, Risk Manager, Sales, Consultant en investissement responsable...



La spécialisation attire de nombreux étudiants étrangers, reproduisant l'ambiance multiculturelle des places financières internationales.

Les étudiants ont accès à la salle Bloomberg, référence dans le monde de l'information financière.

SPÉCIALISATION

Audit & Performance Management

- + Forgez un bagage solide en finance et contrôle de gestion, collant aux besoins des entreprises, dans un contexte de transformation numérique.
- + Apprenez à interpréter les documents financiers, à établir un budget prévisionnel, à identifier et prévenir les risques opérationnels, à recommander des solutions pour piloter la performance.

Métiers

Financial controller, Management accountant, Financial auditor, Internal auditor, Performance manager, Business analyst, Asset management analyst...



Enseignements

| MODULES | COURS (ECTS) |
|---------------------------------------|---|
| ANNÉE 4 | |
| Accounting | <ul style="list-style-type: none"> . Consolidation French Gaap (2) . International taxation principles (2) . International standards - IFRS (2) |
| Accounting & Finance | <ul style="list-style-type: none"> . Financial decisions (2) . Corporate sustainability reporting directive (2) . Financial Transactions services (2) . Financial auditing (2) . Corporate finance (1) . International transfer prices (1) . Disruptive digitalization & sustainable finance (1) |
| Technical skills | <ul style="list-style-type: none"> . Excel for finance & Certification (3) . Bloomberg certification (1) |
| Performance Management | <ul style="list-style-type: none"> . Internal audit & risk management (2) . Performance measurement (2) . Planification & budgets (2) . Management accounting (2) |
| Information Systems | <ul style="list-style-type: none"> . Risk Management & operationnel approach (2) . Data analytics (2) |
| ANNÉE 5 | |
| Financial strategies | <ul style="list-style-type: none"> . Business transformation / External Growth Strategies (1) . Financial strategies (1) |
| Risk management | <ul style="list-style-type: none"> . Cash Management & technical approach (1) . Business law (1) |
| Business sustainability | <ul style="list-style-type: none"> . Corporate governance and sustainable business conduct (2) . ESRS description (1) . Finance, sustainability & SRI (1) |
| Financial decisions & Digital Finance | <ul style="list-style-type: none"> . Crypto and digital currencies (1) . Excel Advanced financial analysis / VBA (1) |
| Management Control | <ul style="list-style-type: none"> . Strategic cost management (2) . Budgetary control (2) |
| Technical skills | <ul style="list-style-type: none"> . Auditing in Bank & Insurance (1) . Due Dillgence Auditing (2) |

+ Le profil et les compétences des diplômés de la spécialisation sont très appréciés des entreprises de tous les secteurs d'activité.

SPÉCIALISATION

Marketing & Communication

Enseignements

L'enseignement s'appuie sur de nombreuses études de cas et applications utilisées dans les fonctions marketing et communication.

| MODULES | COURS (ECTS) |
|--------------------------|---|
| ANNÉE 4 | |
| Marketing | <ul style="list-style-type: none"> . Influence marketing (2) . B to B marketing (1) |
| Communication | <ul style="list-style-type: none"> . Media planning & measurement (1) . Public relations (2) |
| Business Skills | <ul style="list-style-type: none"> . Communication law (1) . Financial Performance (2) . Excel training (1) . Hubspot Certification (1) . Google Ads Certification (1) |
| ANNÉE 5 | |
| Marketing | <ul style="list-style-type: none"> . Product and services development (2) . Multichannel strategy & POS marketing (2) . Pricing strategy (1) |
| Communication | <ul style="list-style-type: none"> . Marketing in a circular economy (2) . Brand content and management e-branding (1) |
| MKG & COM certifications | <ul style="list-style-type: none"> . Google Ads Certification (0,5) . Hubspot Certification (0,5) |
| International | <ul style="list-style-type: none"> . Intercultural Communication (1) . International marketing (1) |
| Business Skills | <ul style="list-style-type: none"> . Panels (1) . Excel training (1) . The Art of prompt for business managers (1) . IA transformation of business (1) |
| Capstone | <ul style="list-style-type: none"> . Business Game in communication (2) |

- + Préparez-vous à exercer des responsabilités dans un environnement digital et international en développant les compétences techniques et managériales recherchées sur le marché.
- + Apprenez à concevoir et gérer l'offre (produit, service) et à la faire connaître (média, évènement).

Métiers

Digital marketing manager, Events and Communication manager, Social media analyst, Community manager, Advertising manager, Traffic manager, Digital marketing consultant...



+ Cette spécialisation accueille des étudiants étrangers, reproduisant l'ambiance multiculturelle et internationale des grandes entreprises.



SPÉCIALISATION

Négociation & Développement Commercial

- + Appréhendez les problématiques et techniques du management des affaires : détection des opportunités commerciales, analyse marketing et stratégique, pilotage de l'activité, digital business et CRM, distribution, gestion des achats et logistique...
- + Développez les compétences professionnelles et personnelles qui vous permettront d'évoluer dans un environnement en transformation, animé par le digital.

Métiers

Manager commercial, Cadre commercial, Commercial grands comptes, Directeur de magasin, Ingénieur d'affaires, Responsable de zone, Global account manager...



Les étudiants participent chaque année à un concours de négociation impliquant les entreprises partenaires (Arval, Doctolib, Lidl, NRJ Group, Orange, Stellantis, Xerox...) et à un business game qui mobilise des alternants acheteurs et vendeurs.

Enseignements

MODULES

COURS (ECTS)

ANNÉE 4

Action commerciale

- . Développement commercial / Détection des opportunités commerciales (3,5)
- . Techniques de ventes avancées (3,5)

Marketing & Distribution

- . La distribution retail (2)
- . La distribution online (2)
- . The B2B marketing plan + certification B2B inbound Hubspot (3)

Outils professionnels

- . Prévention et Résolution de conflits (3)
- . Psychologie du négociateur (1)
- . Prise de parole en public (1)
- . Outils bureautiques (4)
- . Salesforce (3)

Négociation

- . Négociation (4)

Culture d'entreprise

- . Droit des contrats (2)
- . Finance pour commerciaux (3)

Culture d'entreprise

- . Droit des contrats (2)
- . Finance pour commerciaux (3)

ANNÉE 5

Management équipe commerciale

- . Droit du travail (1)
- . Gestion des ressources humaines responsable (1)
- . Management force de vente (2)

Management Relation Clients

- . Réussir une soutenance commerciale (1)
- . Pilotage de la relation client (2)
- . Clients Grands Comptes (2)

Ventes expertes

- . Développement commercial / Vente de prestations de services (1)
- . Ventes complexes (2)

Environnement commercial

- . Business Plan (2)
- . Achat, logistique et supply chain (2)
- . Mesure de la performance financière & KPIs (1)
- . Gestion des appels d'offres (2)
- . Business Intelligence - Selling under uncertainty (1)
- . Gestion Activité commerciale avec Excel (1)

Négociation

- . SAV - Simulation Achat Vente (1)
- . Concours de négociation : capstone (1)

Environnement international

- . International negotiation (2)
- . Intercultural Teams Management (1)
- . Droit commercial international (1)

Certifications professionnelles

- . Certification 2 Hubspot (0,5)
- . Certification 3 TOSA Excel (0,5)

SPÉCIALISATION

Digital Marketing & Data Analytics

DOUBLE DIPLOME



Enseignements

| MODULES | COURS (ECTS) |
|--------------------------------|--|
| ANNÉE 4 | |
| Analyse de données | <ul style="list-style-type: none"> . Python introduction (3) . Excel Expert (3) . Web Analytics (3) . Analyse de données avec Python (2) . Analyse de données avec SQL (2) . Bootcamp Data (2) . Visualisation de données (2) |
| Data & IA | <ul style="list-style-type: none"> . Stratégie Data (1) . IA générative (1) |
| Création digitale | <ul style="list-style-type: none"> . Création & design (3) . Audio & Vidéo Marketing (3) |
| Marketing digital | <ul style="list-style-type: none"> . Communication Digitale (1) . Référencement Web & Mobile : SEO (2) . Pilotage de la relation client (1) . Publicité Digitale (1) |
| Développement Web | <ul style="list-style-type: none"> . HTML & CSS (1) . Framework CSS : Bootstrap (2) |
| ANNÉE 5 | |
| Analyse de données | <ul style="list-style-type: none"> . Visualisation de données (2) . Statistiques pour le marketing (1) . Machine learning pour le marketing (1) . Growth Hacking (2) . IA générative (1) |
| Economie Digitale & Management | <ul style="list-style-type: none"> . Start up & Entrepreneurship (2) . Nouvelles pratiques managériales (2) . Numérique responsable (2) |
| Management de la data | <ul style="list-style-type: none"> . RGPD et protection des données (1) . Machine learning pour le marketing (3) . Digital strategy (1) |
| Commerce digital & data | <ul style="list-style-type: none"> . Digital Innovations (1) . Digital Strategy (2) . e-CRM (1) . Stratégie e-commerce (1) . Drive-to-Store Strategy (2) |
| Marketing Digital | <ul style="list-style-type: none"> . Machine learning pour le marketing (2) . Publicité programmatique (1) |
| Management de la data | <ul style="list-style-type: none"> . Stratégie Data (1) . RGPD et protection des données (2) . Séminaire Data (2) |

- + Conjuguez le meilleur d'une école de management et d'une école du digital en composant votre profil hybride de marketeur de la data dans un environnement international.
- + Faites le plein de compétences techniques, stratégiques et managériales au service d'entreprises capables de gérer, optimiser et utiliser la Data dans leurs stratégies.

Métiers

Data Analyst, Chef de projet digital, Traffic Manager, Social Media Manager, Chef de projet e-commerce, Digital Brand Manager, CRM Manager, Chargé de Communication Digitale, SEO Manager, Customer Success Manager...



+ Cette spécialisation, accessible en Initial et en alternance, vous permet d'obtenir le diplôme visé Bac+5 conférant le grade de Master de l'EMLV et le titre de "Manager de la Communication Numérique" (titre RNCP niveau 7) de l'IIM.



SPÉCIALISATION

Marketing & Expérience Client

- + Initiez-vous au marketing de résultats, à l'analyse et à construction d'expériences client inspirantes, au retail omnicanal, de l'élaboration de stratégies à leur mise en œuvre.
- + Confrontez-vous aux nouveaux enjeux des métiers du marketing grand public, de l'expérience client phygitale et de la distribution hybride.

Métiers

Chef de produit, Growth marketer, Customer success manager, Chef de projet market place, Directeur de point de vente, Chef de projet CRM, Trade marketing manager, Chef de projet customer experience, Chef de projet digital, Category manager, Product owner...



À travers son approche à 360°, cette spécialisation prépare les futurs managers à intégrer la performance comme une composante centrale de l'offre dans un contexte mondial connecté et responsable.

Enseignements

MODULES

COURS (ECTS)

ANNÉE 4

Marketing & Expérience client

- . Stratégie marketing et plan d'action (3)
- . Leviers du marketing opérationnel (3)
- . Relation, Expérience et satisfaction client (3)

Outils de la fonction marketing

- . Data management et analytics-Excel (3)
- . Découvrir la suite Adobe (2)
- . Enjeux et usages : l'IA pour le marketing (2)

Outils marketing & relation client

- . Études de marché (3)
- . Parcours client phygital (3)
- . IA Prompting pour le marketing (2)
- . Stratégie omnicanal et marketing 360 (3)
- . Webmarketing tools (1)

Outils vente parcours client hybride

- . Best practices du e-commerce (3)
- . Distribution physique et digitale (2)
- . Nouvelles expériences clients (2)

ANNÉE 5

Outils marketing & relation client

- . Se servir d'un CRM (1)
- . Funnels : landing pages / marketing automation (2)
- . Se servir de Google Ads (1)

IA pour le marketing

- . IA Prompting pour le marketing (1)
- . Web3 AI and marketing (2)

Management appliqué au marketing

- . Entreprendre avec le digital (2)
- . Droit de la consommation à l'heure du numérique (2)
- . Réseaux commerciaux et conduite du changement (2)

Digital marketing

- . Performance marketing, metrics et KPI du digital (2)
- . Growth marketing (1)
- . Community management et influence marketing (1)

Conduite de projets

- . Conduire un projet hybride (1)
- . Marketing & sales teams management (2)

Pilotage marketing

- . Category Management / Trade Marketing (2)
- . Conquête / Fidélisation / Satisfaction / Life time value (2)

Expérience Client

- . UX-Meilleures pratiques expériences VIP (1)
- . Circular economy-Second-hand marketing (1)

Data & Performance

- . Data et retail media (1)
- . Budget et Investissements Marketing (1)

SPÉCIALISATION Digital RH

Enseignements

| MODULES | COURS (ECTS) |
|--|---|
| ANNÉE 4 | |
| Recruter & développer les talents | <ul style="list-style-type: none"> . Acquisition des Talents (3) . Ingénierie de la formation (3) |
| Piloter la stratégie RH | <ul style="list-style-type: none"> . Politique RH et Plan opérationnel (2) . SiRH (3) . Maîtrise budgétaire RH (2) . Rémunération et performances (3) . Tableaux de bord RH Excel (3) . Business development, KPI et déclinaison RH (3) |
| Organiser & développer la responsabilité | <ul style="list-style-type: none"> . Relations sociales / CSE (3) . Droit social (Individuel - collaborateurs et TNS) (3) . Image employeur (3) . QSE Qualité Santé Environnement (3) . Certification Excel (1) |
| ANNÉE 5 | |
| Recruter & développer les talents | <ul style="list-style-type: none"> . Management des talents (2) . Animation des formations et digital learning management (2) |
| Responsabilités & Devoirs | <ul style="list-style-type: none"> . Négociation et prévention des conflits (2) . Compensation & benefits (2) |
| Manager les organisations | <ul style="list-style-type: none"> . Business modèles et Déclinaison RH (1) . Maîtrise des budgets RH (2) |
| Piloter la stratégie RH | <ul style="list-style-type: none"> . Changement & agilité en action (2) . Finances & maîtrise de la masse salariale (2) |
| Organiser & développer la responsabilité | <ul style="list-style-type: none"> . International Human Resources (1) . Droit social collectif (2) |
| Accompagner le Digital RH | <ul style="list-style-type: none"> . Transformation digitale (1) . Certif Cybersec (1) . Développement de l'IA en RH (1) |
| Manager les personnes | <ul style="list-style-type: none"> . Leadership / e-leadership (1) . Évolution des missions RH (2) |
| Prévenir les risques | <ul style="list-style-type: none"> . Certification 3 INRS (1) . RGPD - droit de l'image et des données collaborateurs (1) |
| Capstone | <ul style="list-style-type: none"> . CapStone (2) |

+ Digital, Intelligence Artificielle, internationalisation, transformations culturelles, les missions RH évoluent. La transition numérique devient un enjeu capital, notamment pour le recrutement et la gestion des nouveaux talents. Prenez part à l'aventure en adaptant votre profil de futur responsable des ressources humaines aux mutations que le numérique impose aux entreprises dans leurs méthodes de travail, leur organisation et le management de leurs équipes.

Métiers

Chargé de recrutement, Campus manager, Chargé de développement de la marque employeur, Chargé de formation digitale, Chargé de communication numérique interne, Contrôleur de gestion sociale...



+ Accompagnez la transformation digitale des entreprises et le management de l'organisation dans l'exercice d'un leadership adapté.



SPÉCIALISATION

Management des Systèmes d'Information & des Data

- + Capitalisez sur la transformation digitale et l'usage des technologies pour optimiser les processus métiers des entreprises en vous dotant d'une double compétence en Management et Systèmes d'information recherchée par les entreprises.
- + Préparez-vous à gérer des projets de transformation digitale, à manager les gestionnaires et le personnel IT, à planifier et conduire le déploiement des outils SI (ERP, CRM...) et à servir de liaison entre les équipes business et techniques.

Métiers

Consultant en Transformation Digitale (IA, Blockchain...), Consultant en Systèmes d'Information, Chef de projet ERP (SAP, Oracle...), Architecte des Systèmes d'Information, Consultant Business Process Reengineering, Responsable conduite du changement, Directeur de projet informatique, Directeur des Systèmes d'Information, IT security manager...



Dans un contexte marqué par le digital et l'influence des technologies de l'Intelligence Artificielle dans l'industrie et les services, de nombreux métiers vont se transformer. Les entreprises doivent se préparer à intégrer ces technologies dans les fonctions existantes, mais aussi à faire évoluer leur système d'information pour être en capacité de travailler différemment (applications pour travailler à distance, nouvelles méthodes de travail avec l'automatisation de certaines tâches, création de nouveaux métiers...).

Enseignements

| MODULES | COURS (ECTS) |
|--|---|
| ANNÉE 4 | |
| IT Project Management | . Gestion de projet agile (PSM I Certification) (3) . Digital Transformation (3) |
| Business Analytics | . Big Data & Data Analytics (2) . Data Analysis with Excel (Microsoft Excel Associate Certificate) (3) |
| Data Science | . Base de données relationnelle SQL (3) . Initiation à Python (3) |
| Computer Science | . Introduction aux Systèmes et Réseaux (3) . Introduction to Machine Learning (3) |
| New Information & Communication Technologies | . Management des Systèmes d'Information (4) . Introduction to Artificial Intelligence (3) |
| Data & Finance | . Data Visualization (3) . Décisions Financières (2) |
| ANNÉE 5 | |
| Data Science | . Advanced Artificial Intelligence (2) . Advanced Machine learning (3) |
| IT Risk Management | . Cybersecurity & quality management (2) . Risk Management, Audit et Contrôle Interne des SI (2) |
| Managerial Planning | . Business Planning (2) . Lean Management (1) |
| IT Governance | . IT Cloud Architecture (2) . Data Governance (1) |
| Advanced IT Project Management | . DevOps(DevOps Foundation Certificate) (3) . ITIL® 4 Foundation (2) |
| Relation commerciale | . Convaincre & Vendre (1) . Négociation (1) . Droit des contrats (1) |
| Emerging ICT | . Data visualization (3) . Emerging technologies (1) . Blockchain (1) |

SPÉCIALISATION

International Business

Enseignements

| MODULES | COURS (ECTS) |
|-----------------------|---|
| ANNÉE 4 | |
| Marketing | <ul style="list-style-type: none"> . Product Management (1) . Social Media Marketing (1) . Google Analytics Certification (1) |
| International Finance | <ul style="list-style-type: none"> . Responsible finance & Corporate governance (1) . Budgeting (2) . Excel (1) |
| Innovation management | <ul style="list-style-type: none"> . Emerging Technologies & Innovation management (2) . Entrepreneurship and innovation Capstone (4) |
| ANNÉE 5 | |
| Management & Strategy | <ul style="list-style-type: none"> . Data Analytics for Managers (2) . Business ethics & Social responsibility (1) . Business Model Innovation (1) |
| Marketing | <ul style="list-style-type: none"> . Digital marketing (1) . B2B Marketing (1) . HubSpot (1) |
| Business Development | <ul style="list-style-type: none"> . e-commerce (1) . Sales techniques (2) . Business negotiations (1) |
| Business organisation | <ul style="list-style-type: none"> . Global Supply Chains (2) . International business & Consumer law (2) . Trade & Taxation (1) . International Institutions (1) |

Vous briguez une carrière internationale, en Europe pour le compte d'une multinationale ou dans le monde pour celui d'entreprises françaises ?

- + Développez vos compétences en management stratégique, gestion de produit, ventes, marketing, ressources humaines, finance et digital.
- + Dynamisez vos connaissances afin de piloter des projets internationaux, développer un projet de start-up à l'international, diriger la filiale d'un grand groupe.

Métiers

Export-import manager, International management consultant, Manager of international subsidiaries, Country Sales Manager, International project manager, Procurement manager, Business development officer...

+
Les étudiants collaborent avec des étudiants internationaux du MSc International Business dans un environnement totalement anglophone et multiculturel.





SPÉCIALISATION

Management & Conseil en Développement Durable

- + Impliquez-vous dans la transformation des entreprises en construisant votre expertise sur les questions de Responsabilité Sociétale et de Développement Durable.
- + Soyez acteur du changement. Préparez-vous à conduire des projets de transformation de l'offre et des business models dans un contexte de transition écologique et de sobriété énergétique.

Métiers

Responsable RSE, Consultant RSE, Consultant QSE,
Chef de projet innovation et transformation...



Définition et mise en œuvre de stratégies de transition énergétique et écologique, amélioration de la performance opérationnelle et de la gestion des ressources, reporting...
Les diplômés interviennent à différents niveaux d'accompagnement de la transformation durable des entreprises et des organismes publics.

Enseignements

| MODULES | COURS (ECTS) |
|---------------------------------|--|
| ANNÉE 4 | |
| Finance | . Finance & Budget (3) . Stratégie d'entreprise durable (3) |
| Management & conseil | . Métier du consultant en développement durable (2) . Gestion de projet agile (3) . Prise de parole (3) |
| DD & RS | . Composantes sociales & environnementales du développement durable (3) . RSE (entreprises du numérique) (3) . Considérations éthiques (3) . Sustainable economics (3) |
| Analyses sectorielles | . Mobilité (2) . Énergie (2) |
| Gestion durable des entreprises | . Supply Chain durable (3) . Marketing & Product development (2) |
| ANNÉE 5 | |
| Gestion durable des entreprises | . Négociation & vente (X) . Gestion de marque numérique (X) . Achats responsables (X) . Emerging Technologies Business Management for Sustainability (X) . Gestion de risques & soutenabilité (X) . Management & RH durable (X) |
| Stratégie durable | . Droits de contrats & développement durable (X) . Intrapreneuriat & entrepreneuriat durable - eau (X) . Stratégie RSE & concurrentielles / développement urbain (X) |
| Analyses sectorielles | . Agroalimentaire (X) . Construction (X) . IA & cybersécurité (X) . Numérique (X) |
| DD & RS | . RSE (X) . Certification ISO26000 (X) . Stratégies de communication (X) . Business game : soutenabilité (X) . Certifications Vertes & Standards (X) . Data & vie privée (X) |

SPÉCIALISATION

Achats & Supply Chain Management

Enseignements

| MODULES | COURS (ECTS) |
|---|---|
| ANNÉE 4 | |
| Fondamentaux | . Fonction Achats - Stratégie Achats (3) . Fonction Supply Chain - Stratégie Supply Chain (3) |
| Gestion | . Gestion de la relation fournisseurs (3) . E-commerce (2) |
| Pilotage & Outils | . Système de transports (2) . Pilotage de la performance financière (3) . Excel (3) |
| Processus opérationnels & techniques achats | . Processus Achats et stratégie de sourcing (3) . Strategic purchasing and sourcing (2) . Gestion des appels d'offres (3) |
| Enjeux RSE | . Achats responsables (2) . Supply Chain durable (2) |
| Processus opérationnels Supply Chain | . Processus Supply Chain (2) . Supply Chain: SI et enjeux Supply Chain 4.0 (4) |
| ANNÉE 5 | |
| Organisation de la SC de distribution | . Logistique de distribution (2) . Stock & warehousing (1) . Designing and planning transportation networks (1) . Lean Manufacturing (2) |
| Performance Achats | . Négociation (2) . Contract management (1) . The purchasing tool box (1) |
| Pilotage de l'activité | . Gestion des risques Achats et SC (2) . Quality management (1) . Excel et certification (2) |
| Contribution des achats | . Marketing achats et category management (2) . Audit achats (1) . SAV - Simulation Achat Vente (1) |
| Innovation, transformation & digitalisation | . Digitalisation de la fonction achats (2) . Supply Chain et Smart City (1) . Digitalisation de la Supply Chain (2) |
| Environnement international | . Logistique et achats dans le contexte géopolitique international (2) . Global Supply Chain (2) |

- + Confrontez-vous aux enjeux de fonctions achats et supply chain : digitalisation des process, internationalisation des échanges, vision stratégique pour les entreprises qui cherchent à fiabiliser, diversifier et optimiser leurs sources d'approvisionnement.
- + Familiarisez-vous avec les technologies les plus en pointe : traçabilité des approvisionnements, engagement vers la décarbonation des flux, initiatives nouvelles dans le recyclage des matières.

Métiers

Acheteur sourcing, Coordinateur achats, Responsable Achats et Partenariat, Chef de Projet Supply Chain, Responsable Approvisionnement, Prévisionniste des ventes / Demand Planner, Coordinateur Supply Chain, Contract manager, Supply Chain environmental sustainability manager...



Alternants acheteurs et vendeurs se mobilisent dans le cadre d'un business game qui permet une mise en situation d'envergure.

La proximité avec des associations professionnelles (France Supply Chain, Conseil National des Achats, Institut du Contract Management) favorise l'insertion des jeunes diplômés.

Construisez votre projet

Spécialisation, stages, alternance, semestre d'échange académique à l'étranger, projets d'entreprises, mission solidaire, mémoire de fin d'études, engagements associatifs...
L'EMLV vous encourage à découvrir et expérimenter pour nourrir votre parcours de formation, votre projet professionnel et votre développement personnel.

Personnalisez votre parcours

Direction, scolarité, enseignants, formateurs soft skills, coachs carrières, l'ensemble des acteurs de l'EMLV s'impliquent pour vous aider à faire des choix réfléchis et construits, adaptés à votre personnalité et votre motivation.

Les élèves travaillent sur des projets pour renforcer et structurer leurs apprentissages en sollicitant leurs compétences et capacités de futurs professionnels.



Soft Skills : cultivez votre différence

Apprenez à mieux vous connaître

La connaissance de soi est un axe essentiel des formations soft skills dispensées tout au long de votre cursus EMLV.

- + Identifiez vos talents pour les développer et gagner en confiance.
- + Repérez vos axes de progrès.
- + Fixez vos objectifs pour une insertion réussie en équipe.
- + Distinguez vos motivations et les valeurs qui vous permettront de choisir les activités et stages qui vous correspondent.



Chaque élève bénéficie d'un accompagnement personnalisé tout au long de son cursus.

Dépassez vos frontières

+ **Projet consultant**

- . Expérimentez les compétences acquises pendant les cours.
- . Collaborez en équipe mixtes : les projets orientés sur des thématiques digitales font l'objet d'un travail inter-écoles (EMLV, ESILV, IIM).

+ **Mission solidaire (2^{ème} année)**

- . Expérimentez les compétences acquises pendant les cours.
- . CollaboreZ en équipe mixtes : les projets orientés sur des thématiques digitales font l'objet d'un travail inter-écoles (EMLV, ESILV, IIM).

+ **Concours entreprises**

- . Confrontez vos idées, vos projets et vos réalisations.
- . Plongez-vous dans une démarche innovant en équipe-projet dans le cadre des hackatons.

+ **Vie associative**

- . Impliquez-vous dans l'une des 58 associations étudiantes du Pôle Léonard de Vinci : une source enrichissante de rencontre et de partage.

+ **Ouverture culturelle**

- La troisième année internationale comprend un semestre d'études universitaires et un semestre de stage en entreprise à l'étranger.
- . Apprenez sur vous-même.
 - . Développez votre autonomie.
 - . Stimulez votre capacité d'adaptation.

+ **Mission conseil (5^{ème} année)**

- . Collaborez en équipe sur des problématiques réelles d'entreprises.
- . Découvrez les étapes d'une mission de conseil depuis l'analyse des données, jusqu'aux recommandations opérationnelles et la réalisation.

Soyez acteur de votre projet

+ **Gagnez en autonomie**

- Projets, classes inversées, tutorat...
La pédagogie de l'EMLV favorise le développement et l'épanouissement personnel de chaque élève.



Career Center

Le Career Center vous accompagne dans votre développement personnel et professionnel tout au long de votre scolarité.

- + Construisez votre projet professionnel
- + Découvrez les métiers et débouchés
- + Entraînez-vous à vous présenter devant les recruteurs

Un coaching sur-mesure par des professionnels des ressources humaines et de l'emploi.

International

Ouvrez-vous au monde

L'EMLV met l'accent sur l'ouverture internationale pour forger votre sensibilité multiculturelle à travers des expériences internationales multiples.

Des programmes internationaux

- . Optez pour l'International Track dès la 1^{ère} année
- . 3^{ème} année en immersion à l'étranger (un semestre académique suivi d'un stage en entreprise de 4 à 6 mois)
- . Privilégiez l'une des six spécialisations Master 100% en anglais
- . Poursuivez vos études en MBA ou dans l'un de nos six MSc "full English"

Des opportunités multiculturelles variées

- . Plus de 130 partenaires académiques internationaux
- . Campus à Dublin (Irlande)
- . Bourses à la mobilité, dispositif Erasmus+

Une excellence académique internationale

- . 3 Accréditations Internationales : AACSB, EFMD Master accredited, AMBA
- . 50% des partenaires internationaux accrédités
- . Doubles diplômes (niveau Master)

L'EMLV accueille un nombre significatif d'étudiants internationaux dans ses programmes (22% en 2023/2024)

L'école enseigne de nombreux cours en anglais sur les 5 années du programme : International track proposé dès la 1^{ère} année, enseignement en anglais dans toutes les spécialisations au niveau Master en formation initiale.



Doubles diplômes et certificats internationaux

- + Étudiez une année à l'étranger
- + 9 établissements en Europe et dans le monde*
- + Obtenez le diplôme de l'EMLV et celui de l'université accueillante

* Allemagne, Australie, Autriche, Bulgarie, Canada, Maroc, États-Unis



RETROUVEZ NOS DOUBLES DIPLÔMES ET CERTIFICATS INTERNATIONAUX SUR [EMLV.FR/INTERNATIONAL](https://www.emlv.fr/international)



+1/2

des diplômés en poste en France
évoluent dans une fonction
liée à l'international



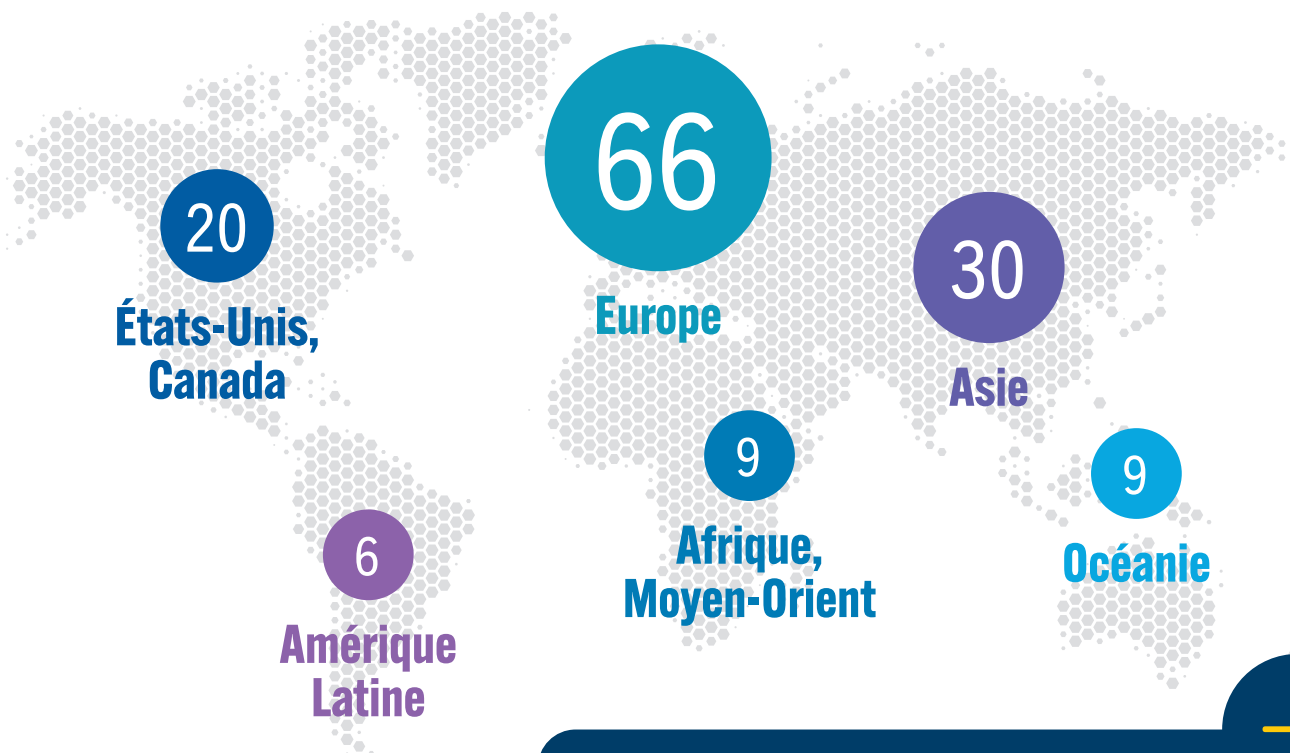
3/4

des professeurs permanents
de l'EMLV sont internationaux

Plus de 140 destinations académiques aux quatre coins de la planète



DÉCOUVREZ LA LISTE COMPLÈTE DE NOS UNIVERSITÉS PARTENAIRES SUR [DEVINCI.FR](https://www.devinci.fr)



Échange universitaire : quels bénéfices ?

- + Gagnez en autonomie
- + Développez vos compétences linguistiques
- + Découvrez une autre culture
- + Ouvrez-vous des perspectives de carrière à l'international

Startup



Lancez votre projet

Vous rêvez d'entreprendre ? DeVinci StartUp vous accompagne dans votre processus de création, durant votre Master jusqu'à l'incubation post-diplôme.

Prenez votre envol

On ne naît pas entrepreneur, on le devient. Véritable rampe de lancement, DeVinci StartUp met à votre disposition les ressources nécessaires pour mûrir, tester et lancer votre projet.

- . Statut d'étudiant-entrepreneur
- . Parcours entrepreneuriat
- . Masterclass et conférences thématiques
- . Plateforme de formation en ligne
- . Accès au dispositif Pépite



Un écosystème favorable

- + Un espace de coworking
- + Des rencontres avec des entrepreneurs et des experts
- + L'expertise pédagogique transversale de l'EMLV, l'ESILV et l'IIM
- + Au cœur de l'Institute for Future Technologies
- + Un réseau de plus de 500 entrepreneurs issus de nos écoles





70

projets encadrés
chaque année

Entrepreneur Track 3 semestres pour vous lancer

+ Apprenez à entreprendre (learn)

Compilez les connaissances opérationnelles à la création et la gestion d'entreprise à travers des cas d'étude.

- . Rencontres avec des entrepreneurs partageant leurs expériences
- . Ateliers thématiques sur les fondamentaux pour startups
- . Formation en ligne

+ Passez à l'action (launch)

Entrez en contact avec vos premiers clients. Accédez aux ressources du pré-incubateur du Pôle Léonard de Vinci pour faire évoluer votre projet et prendre votre envol.

- . Intégrez le pré-incubateur
- . Créez votre MVP (Minimum Viable Product)
- . Définissez votre product/market fit
- . Réalisez vos premières ventes
- . Bénéficiez d'un coaching personnalisé

+ Accélérez (grow)

Bénéficiez d'un accompagnement sur mesure, participez à des concours de startup, candidatez à des programmes d'incubation ou d'accélération et à la création de votre entreprise.

Devinci Startup Week

Une semaine dédiée à l'entrepreneuriat en collaboration avec les entrepreneurs issus du Pôle Léonard de Vinci. Au menu : des conférences des alumni entrepreneurs, un concours de pitch et des sessions de speed coachings.

Votre employabilité Notre priorité

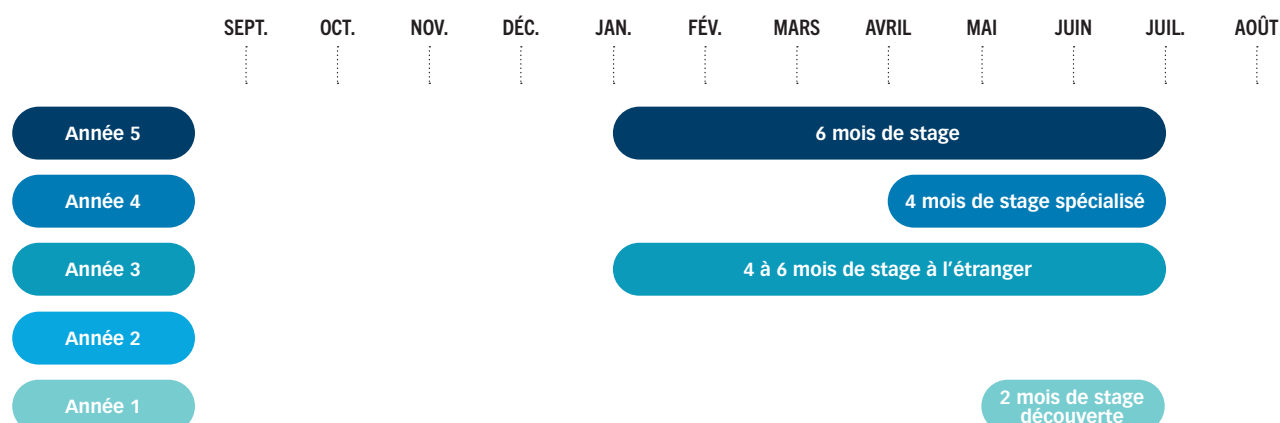
Stages, alternance, sessions de recrutement en France et à l'international, conférences, forums, rencontres métiers, visites... l'EMLV multiplie les interactions avec les entreprises et favorise l'insertion professionnelle des diplômés.

Les entreprises plébiscitent les enseignements de l'EMLV

Les entreprises membres du comité de perfectionnement de l'EMLV (ALL-Accor, Allianz, BNP Paribas, Capgemini, Doctolib, EY, Google, IBM, l'Oréal, Microsoft, NRJ, Oracle, Orange, Publicis, SNCF...) confortent le positionnement pédagogique de l'école autour du digital et de l'innovation.



18 mois minimum d'expérience en entreprise...





3 000

entreprises
partenaires



8

spécialisations
en alternance



+7 000

offres (stages,
alternance) / an



94%

d'embauche en
moins de 4 mois



L'EMLV organise plusieurs moments d'échanges et de rencontres dans l'année entre étudiants, entreprises et alumni au travers de forums, en France et à l'international, pour l'alternance, les stages ou le 1^{er} emploi.



La direction des Relations Entreprises

- + Acteur de la pédagogie**
Comité de perfectionnement, chaires de recherche, hackathons.
- + Accélérateur de projets**
Incubateur de start-ups, Fablab, ateliers, projets technologiques.
- + Partage d'expertise**
Mécénat de compétences, conférences métiers, visites (Fablab, salles de marchés...).
- + Carrière et recrutement**
Forum entreprises, forum alternance, forum alumni, échanges et événements internationaux.

Les stages et l'alternance favorisent la réflexion de l'étudiant sur ses choix d'orientation.



Votre campus connecté

Chaque campus offre un environnement de formation innovant adapté au déploiement des pédagogies collaboratives et à l'hybridation des connaissances.

Toutes nos salles sont équipées de technologies dernière génération.

Cours hybrides



Des espaces de coworking modulables ouverts à tous (étudiants, alternants, intervenants, formateurs, entreprises et partenaires...)

Learning center



Creativ Space

Une bulle créative pour travailler seul ou en équipe (matériel d'idéation et écran géant à disposition).



Studio

Une salle de captation pour enregistrer vos projets et présentations audiovisuelles en incrustation sur fond vert.



100 000

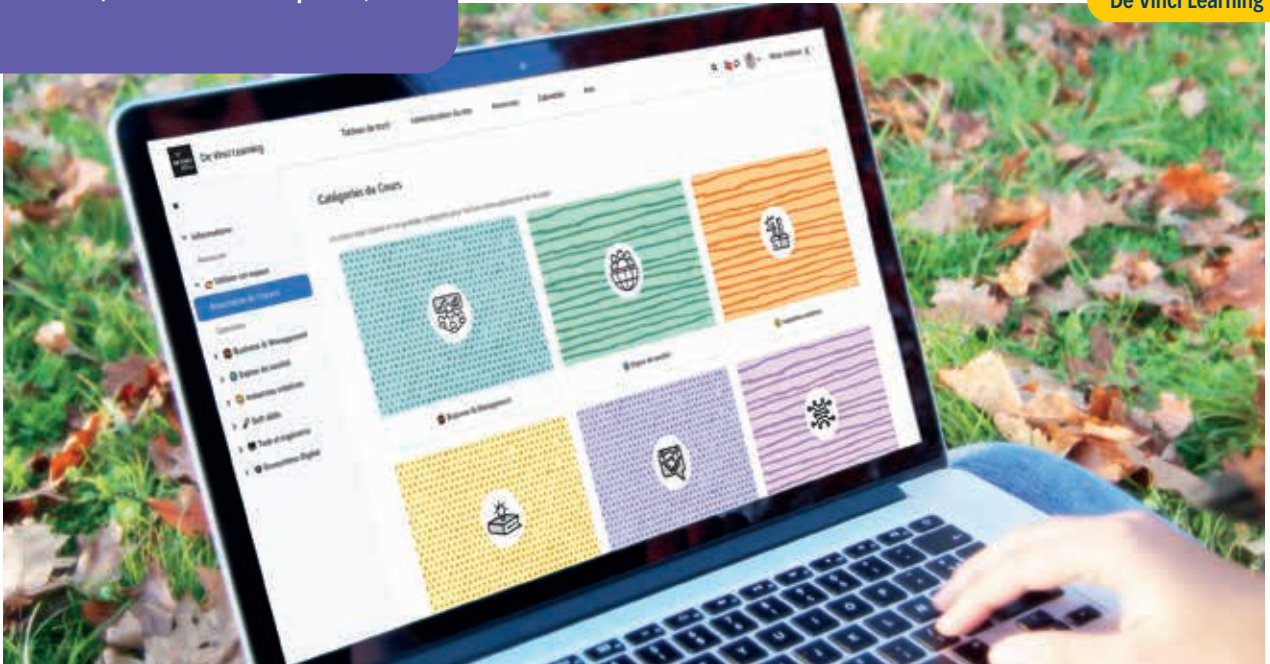
ressources en ligne

Un large choix de ressources documentaires en ligne (e-books, presse généraliste, statistiques, études de marché, revues académiques...).

L'écosystème numérique de l'EMLV favorise l'acquisition des compétences clés de demain : collaborativité, communication, créativité, agilité, esprit critique.

Modules de cours, ressources complémentaires, quiz de compréhension disponibles sur notre plateforme digitale.

De Vinci Learning



Portail étudiant

Toute l'information liée à votre scolarité (agenda, cours à distance, replays...).

Une expérience d'apprentissage innovante

Réalité virtuelle et augmentée, générative AI, escape game, apprentissage par les pairs, suivi pédagogique en ligne, Mooc, cours 100% digitalisés... Nous expérimentons chaque année de nouveaux outils pour rester à la pointe de la pédagogie digitale.



2 900

étudiants en sport
initiation



38

sports proposés
et évalués



650

étudiants en sport
compétition



PLUS D'INFOS SUR LES DISCIPLINES ET LA PRATIQUE SPORTIVE SUR [DEVINCI.FR](https://devinci.fr)



Développez vos potentiels par le sport

- + Sport intégré au cursus académique
- + Deux formules : initiation ou compétition FFSU*
- + Pratique sportive reconnue et valorisée

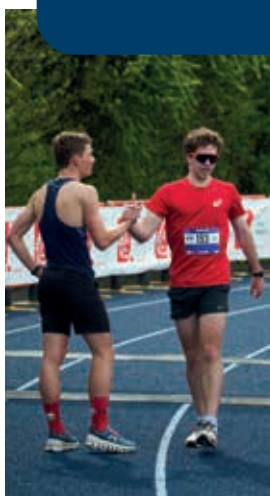
* Athlétisme, aviron, badminton, basket-ball, boxe, équitation, esport, escrime, football, handball, judo, karaté, karting, natation, rugby, tennis, volley-ball

Parcours Sportifs de Haut Niveau

Vous souhaitez concilier la pratique d'une discipline sportive et la poursuite de vos études supérieures ? La filière Sportifs de Haut Niveau de l'EMLV valorise l'excellence sportive et académique dans une perspective professionnelle.



Kylian Portal, étudiant EMLV, médaillé de bronze sur 400 m nage libre S13 lors des Jeux paralympiques de Paris 2024



Les sportifs d'aujourd'hui seront les décideurs de demain. Le sport à l'EMLV est à la fois révélateur de talents et incubateur de savoir-être indispensables pour faire la différence sur le marché du travail.

Engagez-vous dans la vie associative étudiante

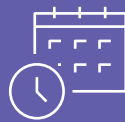
Une expérience riche et épanouissante.
Les associations sont transversales et accueillent des élèves des trois écoles du Pôle Léonard de Vinci.



- + Participez aux activités inter-écoles encadrées par une équipe 100% dédiée
- + Mettez en application les fondamentaux de la gestion et du management
- + Développez de nouvelles compétences (confiance, autonomie, leadership)
- + Prenez part à des événements et challenges nationaux
- + Élargissez votre réseau



+60
associations



350
événements
par an



6
thématiques majeures
(solidarité, business, technologie,
multimédia, sport, art & culture)



PLUS D'INFOS SUR LES ASSOCIATIONS SUR [DEVINCI.FR](https://devinci.fr)

Intégrez le programme Grande École

Quels profils ?

- . Bac général
- . Bacs technologiques
- . Licence
- . Prépas littéraires et sciences économiques
- . DUT / BUT
- . BTS
- . Bachelor et Master
- . Bacs et diplômes étrangers

Candidatures

Entrée en 1^{ère} année

- . Titulaires du Bac français
- . Inscription sur parcoursup.fr
- . Nombre de places (parcours classique) : Paris : 500 / Nantes : 40 / Montpellier : 40



Plus d'informations sur les épreuves concours-sesame.net

| Épreuves écrites | Durée | Coef. |
|---------------------------------|--------------|--------------|
| Séquence 1 : Comprendre | | |
| Enjeux contemporains | 30 mn | 5 |
| Mathématiques | 40 mn | 7 |
| Compétences digitales | 20 mn | 5 |
| Séquence 2 : Communiquer | | |
| Français | 30 mn | 5 |
| Anglais | 30 mn | 13 |
| LV2* | 30 mn | 5 |
| Séquence 3 : Analyser | | |
| Analyse documentaire | 2h | 10 |
| Dossier | | Coef. |
| Note du dossier (si > 10) | | 12 |
| Épreuves orales | Durée | Coef. |
| Entretien de motivation | 20 mn | 50 |
| Français | | 38 |
| Anglais | | 12 |

* Allemand, Espagnol, Arabe, Chinois, Hébreu, Italien, Japonais, Neerlandais, Portugais, Russe

Intégrer l'EMLV en admissions parallèles

Entrée en 2^{ème}, 3^{ème} ou 4^{ème} années



Questionnaire de motivation



Dossier



Entretien de motivation

- . Dossier sur emlv.fr dès novembre 2024 + entretien d'admission entre janvier et août 2025
- . 3^{ème} et 4^{ème} année initiale Entretien 100% en anglais
- . 2^{ème} année initiale et 4^{ème} année en alternance Entretien de motivation avec des questions en français et en anglais

Nombre de places

- . 2^{ème} année : 40
- . 3^{ème} année : 30
- . 4^{ème} année (initiale et alternance) : 405

Frais de candidature : 50 euros (gratuit pour les boursiers)



CANDIDATURE EN LIGNE SUR [EMLV.FR](https://emlv.fr)



Candidats internationaux

Vous êtes titulaire d'un baccalauréat international ou étudiez dans un établissement d'enseignement supérieur à l'étranger ?

Pour plus de renseignement, contactez le service des admissions internationales

international.admission@devinci.fr
+33 (0)7 86 16 74 66 via WhatsApp

DE VINCI RESTART POSTBAC

Vous avez démarré une année d'étude dans le supérieur et souhaitez vous réorienter dans une formation en commerce et management à l'EMLV.

. Rentrée décalée en 1^{ère} année : février 2025

. Nombre de places : 40

L'EMLV propose également des programmes MBA ou MSc aux étudiants titulaires d'une formation Bac+4 ou Bac+5, ainsi que des programmes Bachelor en 3 ans accessibles après le Bac.



Financez vos études à l'emlv

Frais de scolarité : 12 000€ en 1^{ère} année (2025/2026) auxquels s'ajoutent des frais supplémentaires (contribution vie étudiante, restauration, transport, séjour à l'étranger).

. **Réduction des frais de scolarité** (selon critères sociaux)
Cette réduction accordée par l'EMLV s'ajoute aux Bourses d'État (montant déterminé selon les échelons).

. **Prêts bancaires**

Les banques partenaires de l'EMLV proposent des prêts à des taux et conditions préférentiels aux élèves de l'école.

. **Formation par l'alternance**

Une partie du Programme Grande École peut être suivi dans le cadre d'un contrat en alternance. L'étudiant est rémunéré par l'entreprise qui finance sa formation.

. **Stages obligatoires**

Une partie du Programme Grande École se déroule en entreprise sous forme de stage rémunéré.

. **De Vinci Junior**

L'étudiant a la possibilité de réaliser des missions rémunérées d'étude ou de recherche pour des entreprises.

. **Monitorat**

L'EMLV propose des missions administratives ou pédagogiques rémunérées à ses étudiants.

Le service admissions de l'EMLV conseille les étudiants et leurs familles pour trouver des solutions de financement adaptées.

Trouvez votre logement

- . Accès à la plateforme "**Housing De Vinci**" lors de l'inscription
- . Guide logements et résidences partenaires
- . Offres de logements (propriétaires privés ou agences)
- . Location et colocation en région parisienne et à l'international





Journées portes ouvertes

L'EMLV organise des journées portes ouvertes, des journées d'immersion et des webinaires tout au long de l'année.

Pour toute question, contactez le Service Admissions : admissions@emlv.fr

. Chloé Lucas / 01 81 00 29 31

. Laura Brachet / 01 81 00 27 97

. Myriam Zeisel-Godard / 01 81 00 27 80



PLUS D'INFOS SUR [EMLV.FR](https://emlv.fr)

PARIS | NANTES | MONTPELLIER



Interested in scholarships

Check out the latest information
on the Fees & Funding section on our website

[EMLV.FR](https://emlv.fr)



#PoleDeVinci